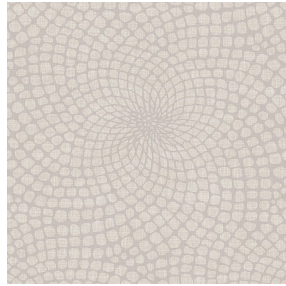




**NOCTEA BPI 00**  
Druck-Trägergewebe



**MELODY Lin 11**  
Druck design



# Druck-Trägergewebe **NOCTEA BPI 00** Druck design **MELODY Lin 11**

Dieser Stoff wird als Druck-Trägermaterial verwendet.

## Technische Eigenschaften



Feuerfestigkeit

**Applications** Faltdgardinen - Rollos - Flächenvorhänge - Innenfutter - Vorhänge

**Zusammensetzung** 100% Polyester mit weiß meliertem Acryl-Trägermaterial

**Gewicht** 310 g/m<sup>2</sup>

**Breite** 280 cm

**Stoffrichtung** Rückwärtsrichtung

**Eignung** ↔ 0.0 cm ↓ 0.0 cm

**Pflegehinweis**

**Beschriftung**

**Mindestbestellmenge** 1



Das Display berücksichtigt nicht das Druck-Trägermaterial. Die endgültige Wiedergabe kann je nach gewähltem Trägermaterial unterschiedlich sein.

## Technische Eigenschaften

|                 |                                     |                 |
|-----------------|-------------------------------------|-----------------|
| Feuerfestigkeit | M1 / BS 5867 TYPE C / B1 / IMO PASS |                 |
| Optischer Index | Lichtreflexion :                    | 71 %            |
|                 | Lichtabsorption :                   | 29 %            |
|                 | Lichtdurchlässigkeit :              | 0 %             |
| Thermaler Index | Sonnenreflexion :                   | 66 %            |
|                 | Sonnenabsorption :                  | 34 %            |
|                 | Sonnendurchlässigkeit :             | 0 %             |
|                 | UV-Durchlässigkeit :                | 0 %             |
|                 | Gtot :                              | Gt 35 % Fc 60 % |
| Beständigkeit   | Lichtehtheit (Einheiten Klasse/8)   | 4               |
|                 | Formstabilität (%)                  |                 |
|                 | Verzerrung                          | -0,5            |
|                 | Querfäden                           | 0               |
|                 | Bruchdehnung                        |                 |
|                 | Verzerrung                          | 19              |
|                 | Querfäden                           | 22              |
| Bruchlast (daN) |                                     |                 |
| Verzerrung      | 37                                  |                 |
| Querfäden       | 57                                  |                 |

# Druck design MELODY



MELODY Vanille 51



MELODY Fuchsia 33



MELODY Naturel 26



MELODY Anis 62



MELODY Orange 15



MELODY Ficelle 09



MELODY Turquoise 53



MELODY Acier 18

**drapilux**  
By Sotexpro

DRAPILUX GmbH - Hafenstraße 3, 77694 Kehl - Deutschland

Non-contractual photos and colors - Indicative fitting - Fitting may vary depending on support selected