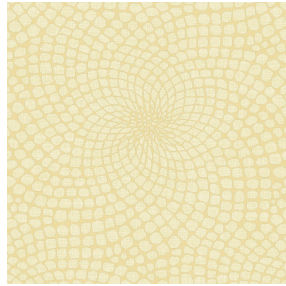




**NOCTEA BPI 00**  
Druck-Trägergewebe



**MELODY Vanille 51**  
Druck design



# Druck-Trägergewebe **NOCTEA BPI 00** Druck design **MELODY Vanille 51**

Dieser Stoff wird als Druck-Trägermaterial verwendet.

## Technische Eigenschaften



Feuerfestigkeit

**Applications** Faltdarmen - Rollos - Flächenvorhänge - Innenfutter - Vorhänge

**Zusammensetzung** 100% Polyester mit weiß meliertem Acryl-Trägermaterial

**Gewicht** 310 g/m<sup>2</sup>

**Breite** 280 cm

**Stoffrichtung** Rückwärtsrichtung

**Eignung** ↔ 0.0 cm ↓ 0.0 cm

**Pflegehinweis**

**Beschriftung**

**Mindestbestellmenge** 1



Das Display berücksichtigt nicht das Druck-Trägermaterial. Die endgültige Wiedergabe kann je nach gewähltem Trägermaterial unterschiedlich sein.

## Technische Eigenschaften

|                    |                                     |                                   |
|--------------------|-------------------------------------|-----------------------------------|
| Feuerfestigkeit    | M1 / BS 5867 TYPE C / B1 / IMO PASS |                                   |
| Optischer Index    | Lichtreflexion :                    | 71 %                              |
|                    | Lichtabsorption :                   | 29 %                              |
|                    | Lichtdurchlässigkeit :              | 0 %                               |
| Thermaler Index    | Sonnenreflexion :                   | 66 %                              |
|                    | Sonnenabsorption :                  | 34 %                              |
|                    | Sonnendurchlässigkeit :             | 0 %                               |
|                    | UV-Durchlässigkeit :                | 0 %                               |
|                    | Gtot :                              | Gt 35 % Fc 60 %                   |
|                    | Beständigkeit                       | Lichteinheit (Einheiten Klasse/8) |
| Formstabilität (%) |                                     |                                   |
| Verzerrung         |                                     | -0,5                              |
| Querfäden          |                                     | 0                                 |
| Bruchdehnung       |                                     |                                   |
| Verzerrung         |                                     | 19                                |
| Querfäden          |                                     | 22                                |
| Bruchlast (daN)    |                                     |                                   |
| Verzerrung         |                                     | 37                                |
| Querfäden          | 57                                  |                                   |

# Druck design MELODY



MELODY Fuchsia 33



MELODY Naturel 26



MELODY Anis 62



MELODY Lin 11



MELODY Orange 15



MELODY Ficelle 09



MELODY Turquoise 53



MELODY Acier 18