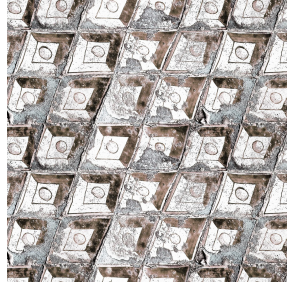




NOCTEA BPI 00
Druck-Trägergewebe



CLEMENTINA Ficelle 09
Druck design



Druck-Trägergewebe **NOCTEA BPI 00** Druck design **CLEMENTINA Ficelle 09**

Dieser Stoff wird als Druck-Trägermaterial verwendet.

Technische Eigenschaften



Feuerfestigkeit

Applications Faltdgardinen - Rollos - Flächenvorhänge - Innenfutter - Vorhänge

Zusammensetzung 100% Polyester mit weiß meliertem Acryl-Trägermaterial

Gewicht 310 g/m²

Breite 280 cm

Stoffrichtung Rückwärtsrichtung

Eignung ↔ 15.0 cm ↓ 11.0 cm

Pflegehinweis

Beschriftung

Mindestbestellmenge 25



Das Display berücksichtigt nicht das Druck-Trägermaterial. Die endgültige Wiedergabe kann je nach gewähltem Trägermaterial unterschiedlich sein.

Technische Eigenschaften

Feuerfestigkeit

M1 / BS 5867 TYPE C / B1 / IMO PASS

Optischer Index

Lichtreflexion : **71 %**

Lichtabsorption : **29 %**

Lichtdurchlässigkeit : **0 %**

Thermaler Index

Sonnenreflexion : **66 %**

Sonnenabsorption : **34 %**

Sonnendurchlässigkeit : **0 %**

UV-Durchlässigkeit : **0 %**

Gtot : **Gt 35 % Fc 60 %**

Beständigkeit

Lichtehtheit (Einheiten Klasse/8) **4**

Formstabilität (%)

Verzerrung **-0,5**

Querfäden **0**

Bruchdehnung

Verzerrung **19**

Querfäden **22**

Bruchlast (daN)

Verzerrung **37**

Querfäden **57**

Druck design CLEMENTINA



CLEMENTINA Azur 137

drapilux
By Sotexpro

DRAPILUX GmbH - Hafenstraße 3, 77694 Kehl - Deutschland

Non-contractual photos and colors - Indicative fitting - Fitting may vary depending on support selected