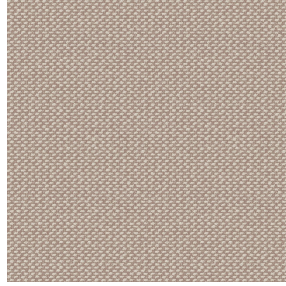




NOCTEA BPI 00  
Druck-Trägergewebe



METIS Naturel 26  
Druck design



# Druck-Trägergewebe NOCTEA BPI 00 Druck design METIS Naturel 26

Dieser Stoff wird als Druck-Trägermaterial verwendet.

## Technische Eigenschaften



Feuerfestigkeit

Applications Faltgardinen - Rollos - Flächenvorhänge - Innenfutter - Vorhänge

Zusammensetzung 100% Polyester mit weiß meliertem Acryl-Trägermaterial

Gewicht 310 g/m<sup>2</sup>

Breite 280 cm

Stoffrichtung Rückwärtsrichtung

Eignung ↔ 0.0 cm ↓ 0.0 cm

Pflegehinweis

Beschriftung

Mindestbestellmenge 25



Das Display berücksichtigt nicht das Druck-Trägermaterial. Die endgültige Wiedergabe kann je nach gewähltem Trägermaterial unterschiedlich sein.

## Technische Eigenschaften

Feuerfestigkeit	M1 / BS 5867 TYPE C / B1 / IMO PASS	
Optischer Index	Lichtreflexion :	71 %
	Lichtabsorption :	29 %
	Lichtdurchlässigkeit :	0 %
Thermaler Index	Sonnenreflexion :	66 %
	Sonnenabsorption :	34 %
	Sonnendurchlässigkeit :	0 %
	UV-Durchlässigkeit :	0 %
	Gtot :	Gt 35 % Fc 60 %
	Beständigkeit	Lichtehtheit (Einheiten Klasse/8)
Formstabilität (%)		
Verzerrung		-0,5
Querfäden		0
Bruchdehnung		
Verzerrung		19
Querfäden		22
Bruchlast (daN)		
Verzerrung	37	
Querfäden	57	



# Druck design METIS



METIS Gentiane 16



METIS Absinthe 132



METIS Noir 10



METIS Citrouille 136



METIS Chanvre 72



METIS Gris 97



METIS Bergamote 121



METIS Violine 105



METIS Perle 96



METIS Céladon 135



METIS Lin 11



METIS Sienne 29



METIS Lagon 110



METIS Cobalt 114



METIS Framboise 81



METIS Abricot 08



METIS Chamois 111



METIS Ivoire 115



METIS Ficelle 09



METIS Rose 129

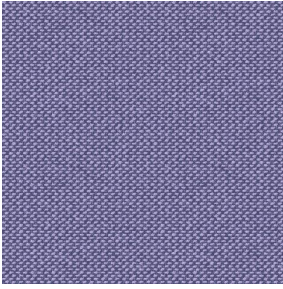
**drapilux**  
By Sotexpro

DRAPILUX GmbH - Hofenstraße 3, 77694 Kehl - Deutschland

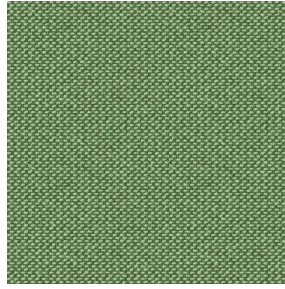
Non-contractual photos and colors - Indicative fitting - Fitting may vary depending on support selected



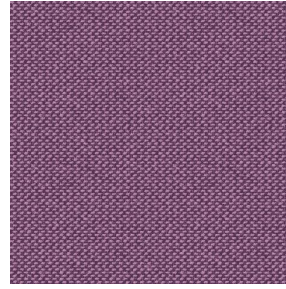
## Druck design METIS



METIS Parme 79



METIS Cactus 36



METIS Hortensia 134



METIS Chaudron 118