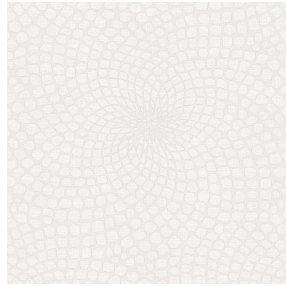




NOCTEA BPI 00
Druck-Trägergewebe



MELODY Naturel 26
Druck design



Druck-Trägergewebe **NOCTEA BPI 00** Druck design **MELODY Naturel 26**

Dieser Stoff wird als Druck-Trägermaterial verwendet.

Technische Eigenschaften



Feuerfestigkeit

Applications Faltdgardinen - Rollos - Flächenvorhänge - Innenfutter - Vorhänge

Zusammensetzung 100% Polyester mit weiß meliertem Acryl-Trägermaterial

Gewicht 310 g/m²

Breite 280 cm

Stoffrichtung Rückwärtsrichtung

Eignung ↔ 0.0 cm ↓ 0.0 cm

Pflegehinweis

Beschriftung

Mindestbestellmenge 1



Das Display berücksichtigt nicht das Druck-Trägermaterial. Die endgültige Wiedergabe kann je nach gewähltem Trägermaterial unterschiedlich sein.

Technische Eigenschaften

| | | |
|-----------------|-------------------------------------|-----------------|
| Feuerfestigkeit | M1 / BS 5867 TYPE C / B1 / IMO PASS | |
| Optischer Index | Lichtreflexion : | 71 % |
| | Lichtabsorption : | 29 % |
| | Lichtdurchlässigkeit : | 0 % |
| Thermaler Index | Sonnenreflexion : | 66 % |
| | Sonnenabsorption : | 34 % |
| | Sonnendurchlässigkeit : | 0 % |
| | UV-Durchlässigkeit : | 0 % |
| | Gtot : | Gt 35 % Fc 60 % |
| Beständigkeit | Lichteinheit (Einheiten Klasse/8) | 4 |
| | Formstabilität (%) | |
| | Verzerrung | -0,5 |
| | Querfäden | 0 |
| | Bruchdehnung | |
| | Verzerrung | 19 |
| | Querfäden | 22 |
| Bruchlast (daN) | | |
| Verzerrung | 37 | |
| Querfäden | 57 | |

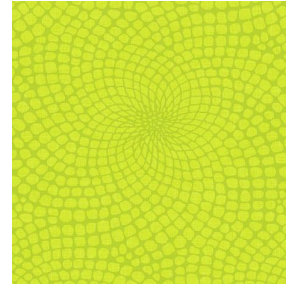
Druck design MELODY



MELODY Vanille 51



MELODY Fuchsia 33



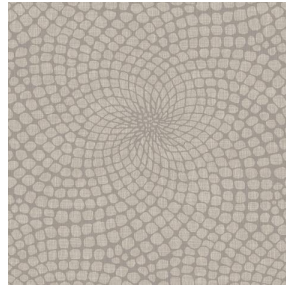
MELODY Anis 62



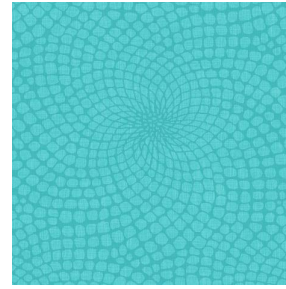
MELODY Lin 11



MELODY Orange 15



MELODY Ficelle 09



MELODY Turquoise 53



MELODY Acier 18