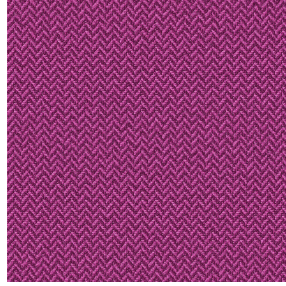




**NOCTEA BPI 00**  
Druck-Trägergewebe



**SCOURTIN Rubis 59**  
Druck design

# Druck-Trägergewebe **NOCTEA BPI 00** Druck design **SCOURTIN Rubis 59**

Dieser Stoff wird als Druck-Trägermaterial verwendet.

## Technische Eigenschaften



Feuerfestigkeit

**Applications** Flächenvorhänge - Innenfutter - Vorhänge - Faltdgardinen - Rollos

**Zusammensetzung** 100% Polyester mit weiß meliertem Acryl-Trägermaterial

**Gewicht** 310 g/m<sup>2</sup>

**Breite** 280 cm

**Stoffrichtung** Rückwärtsrichtung

**Eignung** ↔ cm ↓ cm

**Pflegehinweis**

**Beschriftung**

**Mindestbestellmenge** 25



Das Display berücksichtigt nicht das Druck-Trägermaterial. Die endgültige Wiedergabe kann je nach gewähltem Trägermaterial unterschiedlich sein.

## Technische Eigenschaften

|                 |                                     |                 |
|-----------------|-------------------------------------|-----------------|
| Feuerfestigkeit | M1 / BS 5867 TYPE C / B1 / IMO PASS |                 |
| Optischer Index | Lichtreflexion :                    | 71 %            |
|                 | Lichtabsorption :                   | 29 %            |
|                 | Lichtdurchlässigkeit :              | 0 %             |
| Thermaler Index | Sonnenreflexion :                   | 66 %            |
|                 | Sonnenabsorption :                  | 34 %            |
|                 | Sonnendurchlässigkeit :             | 0 %             |
|                 | UV-Durchlässigkeit :                | 0 %             |
|                 | Gtot :                              | Gt 35 % Fc 60 % |
| Beständigkeit   | Lichtehtheit (Einheiten Klasse/8)   | 4               |
|                 | Formstabilität (%)                  |                 |
|                 | Verzerrung                          | -0,5            |
|                 | Querfäden                           | 0               |
|                 | Bruchdehnung                        |                 |
|                 | Verzerrung                          | 19              |
|                 | Querfäden                           | 22              |
| Bruchlast (daN) |                                     |                 |
| Verzerrung      | 37                                  |                 |
| Querfäden       | 57                                  |                 |

# Druck design SCOURTIN



SCOURTIN Beige 63



SCOURTIN Fuchsia 33



SCOURTIN Sapin 126



SCOURTIN Bergamote  
121



SCOURTIN Anthracite  
38



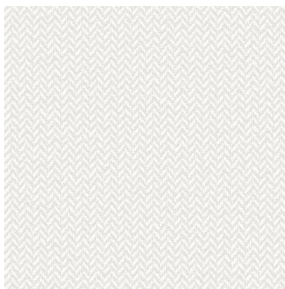
SCOURTIN Violine 105



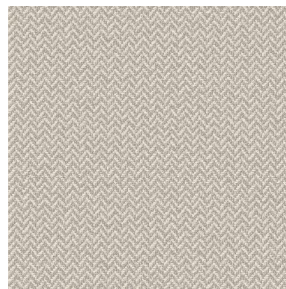
SCOURTIN Pacifique 54



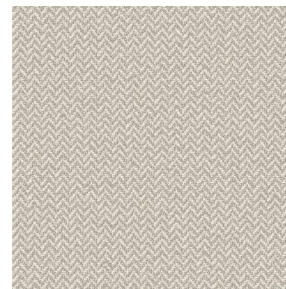
SCOURTIN Rose 129



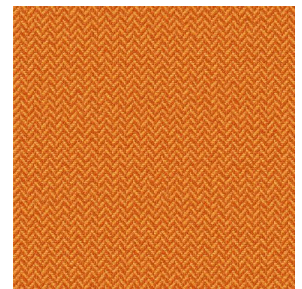
SCOURTIN Blanc 01



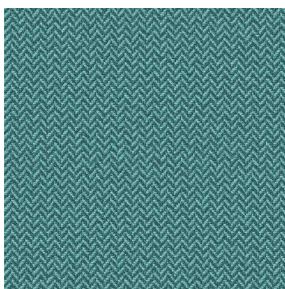
SCOURTIN Lin 11



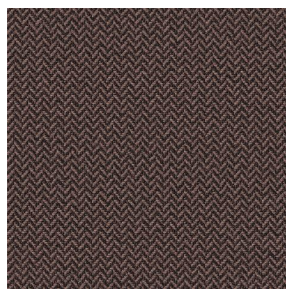
SCOURTIN Naturel 26



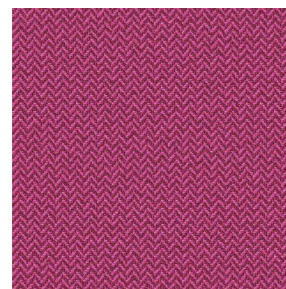
SCOURTIN Citrouille  
136



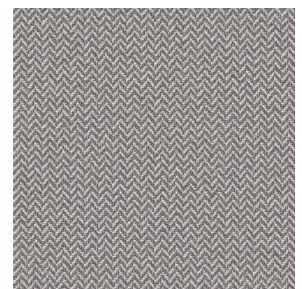
SCOURTIN Turquoise 53



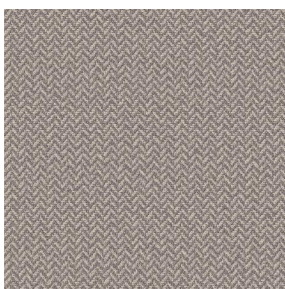
SCOURTIN Brun 23



SCOURTIN Hortensia  
134



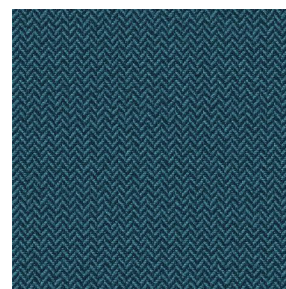
SCOURTIN Orage 123



SCOURTIN Ficelle 09



SCOURTIN Maïs 37



SCOURTIN Céladon 135



SCOURTIN Ebene 113

**drapilux**  
By Sotexpro

DRAPILUX GmbH - Hofenstraße 3, 77694 Kehl - Deutschland

Non-contractual photos and colors - Indicative fitting - Fitting may vary depending on support selected

## Druck design SCOURTIN



SCOURTIN Tourterelle  
138



SCOURTIN Titanium 98



SCOURTIN Lagon 110



SCOURTIN Gris 97