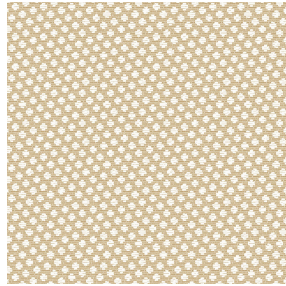




NOCTEA BPI 00
Druck-Trägergewebe



GONIDIE Crème 32
Druck design



Druck-Trägergewebe **NOCTEA BPI 00** Druck design **GONIDIE Crème 32**

Dieser Stoff wird als Druck-Trägermaterial verwendet.

Technische Eigenschaften



Feuerfestigkeit

Applications Faltdarmen - Rollos - Flächenvorhänge - Innenfutter - Vorhänge

Zusammensetzung 100% Polyester mit weiß meliertem Acryl-Trägermaterial

Gewicht 310 g/m²

Breite 280 cm

Stoffrichtung Rückwärtsrichtung

Eignung ↔ 0.0 cm ↓ 0.0 cm

Pflegehinweis

Beschriftung

Mindestbestellmenge 25



Das Display berücksichtigt nicht das Druck-Trägermaterial. Die endgültige Wiedergabe kann je nach gewähltem Trägermaterial unterschiedlich sein.

Technische Eigenschaften

Feuerfestigkeit	M1 / BS 5867 TYPE C / B1 / IMO PASS	
Optischer Index	Lichtreflexion :	71 %
	Lichtabsorption :	29 %
	Lichtdurchlässigkeit :	0 %
Thermaler Index	Sonnenreflexion :	66 %
	Sonnenabsorption :	34 %
	Sonnendurchlässigkeit :	0 %
	UV-Durchlässigkeit :	0 %
	Gtot :	Gt 35 % Fc 60 %
	Beständigkeit	Lichteinheit (Einheiten Klasse/8)
Formstabilität (%)		
Verzerrung		-0,5
Querfäden		0
Bruchdehnung		
Verzerrung		19
Querfäden		22
Bruchlast (daN)		
Verzerrung	37	
Querfäden	57	

Druck design GONIDIE



GONIDIE Souris 31



GONIDIE Beige 63



GONIDIE Citrouille 136



GONIDIE Glacier 43



GONIDIE Noir 10



GONIDIE Céladon 135



GONIDIE Anis 62



GONIDIE Perle 96



GONIDIE Mousse 92



GONIDIE Tourterelle
138



GONIDIE Brique 42



GONIDIE Opéra 104



GONIDIE Pacifique 54



GONIDIE Brun 23



GONIDIE Taupe 95



GONIDIE Lin 11



GONIDIE Lierre 124



GONIDIE Bergamote
121



GONIDIE Hortensia 134



GONIDIE Vieux rose 64

drapilux
By Sotexpro

DRAPILUX GmbH - Hofenstraße 3, 77694 Kehl - Deutschland

Non-contractual photos and colors - Indicative fitting - Fitting may vary depending on support selected

Druck design GONIDIE



GONIDIE Emeraude 88



GONIDIE Fuchsia 33



GONIDIE Ebene 113



GONIDIE Ficelle 09