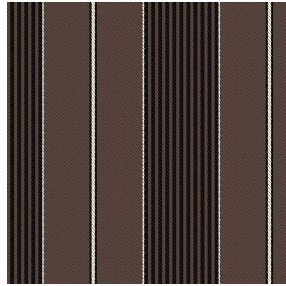




NOCTEA BPI 00
Druck-Trägergewebe



GUSTAVE Taupe 95
Druck design



Druck-Trägergewebe **NOCTEA BPI 00** Druck design **GUSTAVE Taupe 95**

Dieser Stoff wird als Druck-Trägermaterial verwendet.

Technische Eigenschaften



Feuerfestigkeit

Applications Faltdarmen - Rollos - Flächenvorhänge - Innenfutter - Vorhänge

Zusammensetzung 100% Polyester mit weiß meliertem Acryl-Trägermaterial

Gewicht 310 g/m²

Breite 280 cm

Stoffrichtung Rückwärtsrichtung

Eignung ↔ 14.0 cm ↓ 0.0 cm

Pflegehinweis

Beschriftung

Mindestbestellmenge 25



Das Display berücksichtigt nicht das Druck-Trägermaterial. Die endgültige Wiedergabe kann je nach gewähltem Trägermaterial unterschiedlich sein.

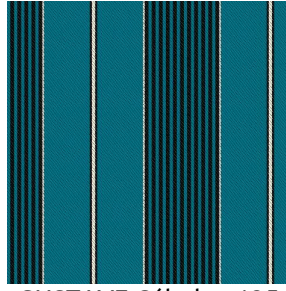
Technische Eigenschaften

Feuerfestigkeit	M1 / BS 5867 TYPE C / B1 / IMO PASS	
Optischer Index	Lichtreflexion :	71 %
	Lichtabsorption :	29 %
	Lichtdurchlässigkeit :	0 %
Thermaler Index	Sonnenreflexion :	66 %
	Sonnenabsorption :	34 %
	Sonnendurchlässigkeit :	0 %
	UV-Durchlässigkeit :	0 %
	Gtot :	Gt 35 % Fc 60 %
	Beständigkeit	Lichtehtheit (Einheiten Klasse/8)
Formstabilität (%)		
Verzerrung		-0,5
Querfäden		0
Bruchdehnung		
Verzerrung		19
Querfäden		22
Bruchlast (daN)		
Verzerrung		37
Querfäden	57	

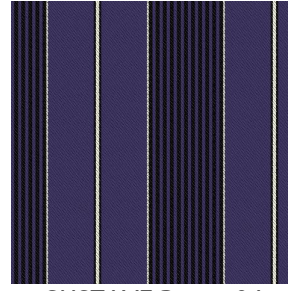
Druck design GUSTAVE



GUSTAVE Rubis 59



GUSTAVE Céladon 135



GUSTAVE Prune 84