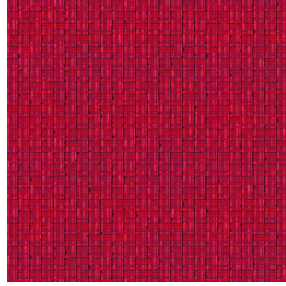




NOCTEA BPI 00  
Druck-Trägergewebe



SALIN Rouge 21  
Druck design



# Druck-Trägergewebe NOCTEA BPI 00 Druck design SALIN Rouge 21

Dieser Stoff wird als Druck-Trägermaterial verwendet.

## Technische Eigenschaften



Feuerfestigkeit

Applications Faltgardinen - Rollos - Flächenvorhänge - Innenfutter - Vorhänge

Zusammensetzung 100% Polyester mit weiß meliertem Acryl-Trägermaterial

Gewicht 310 g/m<sup>2</sup>

Breite 280 cm

Stoffrichtung Rückwärtsrichtung

Eignung ↔ 0.0 cm ↓ 0.0 cm

Pflegehinweis

Beschriftung

Mindestbestellmenge 25



Das Display berücksichtigt nicht das Druck-Trägermaterial. Die endgültige Wiedergabe kann je nach gewähltem Trägermaterial unterschiedlich sein.

## Technische Eigenschaften

Feuerfestigkeit

M1 / BS 5867 TYPE C / B1 / IMO PASS

Optischer Index

Lichtreflexion : 71 %

Lichtabsorption : 29 %

Lichtdurchlässigkeit : 0 %

Thermaler Index

Sonnenreflexion : 66 %

Sonnenabsorption : 34 %

Sonnendurchlässigkeit : 0 %

UV-Durchlässigkeit : 0 %

Gtot : Gt 35 % Fc 60 %

Beständigkeit

Lichteinheit (Einheiten Klasse/8) 4

Formstabilität (%)

Verzerrung -0,5

Querfäden 0

Bruchdehnung

Verzerrung 19

Querfäden 22

Bruchlast (daN)

Verzerrung 37

Querfäden 57

# Druck design SALIN



SALIN Abricot 08



SALIN Anis 62



SALIN Fuchsia 33



SALIN Naturel 26



SALIN Océan 91



SALIN Orange 15



SALIN Turquoise 53



SALIN Vert 24