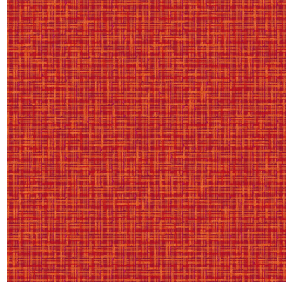




NOCTEA BPI 00
Druck-Trägergewebe



SALIN Orange 15
Druck design



Druck-Trägergewebe NOCTEA BPI 00 Druck design SALIN Orange 15

Dieser Stoff wird als Druck-Trägermaterial verwendet.

Technische Eigenschaften



Feuerfestigkeit

Applications Faltgardinen - Rollos - Flächenvorhänge - Innenfutter - Vorhänge

Zusammensetzung 100% Polyester mit weiß meliertem Acryl-Trägermaterial

Gewicht 310 g/m²

Breite 280 cm

Stoffrichtung Rückwärtsrichtung

Eignung ↔ 0.0 cm ↓ 0.0 cm

Pflegehinweis

Beschriftung

Mindestbestellmenge 25



Das Display berücksichtigt nicht das Druck-Trägermaterial. Die endgültige Wiedergabe kann je nach gewähltem Trägermaterial unterschiedlich sein.

Technische Eigenschaften

Feuerfestigkeit

M1 / BS 5867 TYPE C / B1 / IMO PASS

Optischer Index

Lichtreflexion : 71 %

Lichtabsorption : 29 %

Lichtdurchlässigkeit : 0 %

Thermaler Index

Sonnenreflexion : 66 %

Sonnenabsorption : 34 %

Sonnendurchlässigkeit : 0 %

UV-Durchlässigkeit : 0 %

Gtot : Gt 35 % Fc 60 %

Beständigkeit

Lichteinheit (Einheiten Klasse/8) 4

Formstabilität (%)

Verzerrung -0,5

Querfäden 0

Bruchdehnung

Verzerrung 19

Querfäden 22

Bruchlast (daN)

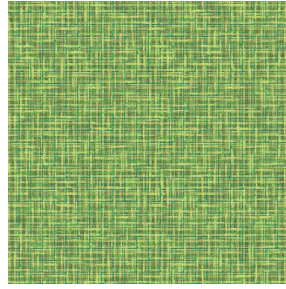
Verzerrung 37

Querfäden 57

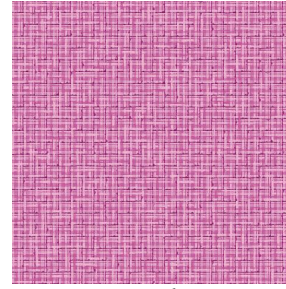
Druck design SALIN



SALIN Abricot 08



SALIN Anis 62



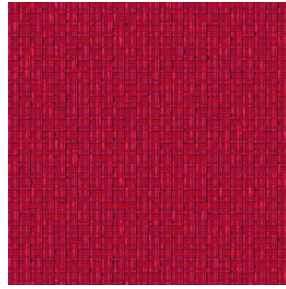
SALIN Fuchsia 33



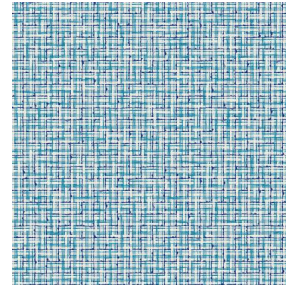
SALIN Naturel 26



SALIN Océan 91



SALIN Rouge 21



SALIN Turquoise 53



SALIN Vert 24

drapilux
By Sotexpro

DRAPILUX GmbH - Hafenstraße 3, 77694 Kehl - Deutschland

Non-contractual photos and colors - Indicative fitting - Fitting may vary depending on support selected