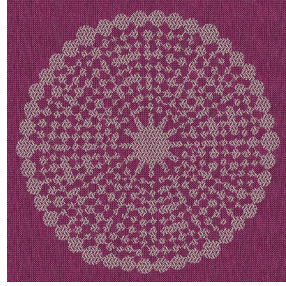




**NOCTEA BPI 00**  
Druck-Trägergewebe



**ANGELE Prune 84**  
Druck design



## Druck-Trägergewebe **NOCTEA BPI 00** Druck design **ANGELE Prune 84**

Dieser Stoff wird als Druck-Trägermaterial verwendet.

### Technische Eigenschaften



Feuerfestigkeit

**Applications** Faltdgardinen - Rollos - Flächenvorhänge - Innenfutter - Vorhänge

**Zusammensetzung** 100% Polyester mit weiß meliertem Acryl-Trägermaterial

**Gewicht** 310 g/m<sup>2</sup>

**Breite** 280 cm

**Stoffrichtung** Rückwärtsrichtung

**Eignung** ↔ 30.0 cm ↓ 30.0 cm

**Pflegehinweis**

**Beschriftung**

**Mindestbestellmenge** 25



Das Display berücksichtigt nicht das Druck-Trägermaterial. Die endgültige Wiedergabe kann je nach gewähltem Trägermaterial unterschiedlich sein.

## Technische Eigenschaften

### Feuerfestigkeit

M1 / BS 5867 TYPE C / B1 / IMO PASS

### Optischer Index

Lichtreflexion : **71 %**

Lichtabsorption : **29 %**

Lichtdurchlässigkeit : **0 %**

### Thermaler Index

Sonnenreflexion : **66 %**

Sonnenabsorption : **34 %**

Sonnendurchlässigkeit : **0 %**

UV-Durchlässigkeit : **0 %**

Gtot : **Gt 35 % Fc 60 %**

### Beständigkeit

Lichtehtheit (Einheiten Klasse/8) **4**

#### Formstabilität (%)

Verzerrung **-0,5**

Querfäden **0**

#### Bruchdehnung

Verzerrung **19**

Querfäden **22**

#### Bruchlast (daN)

Verzerrung **37**

Querfäden **57**

# Druck design ANGELE



ANGELE Océan 91



ANGELE Taupe 95



ANGELE Anis 62



ANGELE Fuchsia 33



ANGELE Orange 15



ANGELE Sable 67



ANGELE Turquoise 53



ANGELE Vert 24