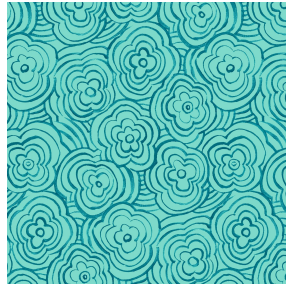




NOCLIN NATUREL 26
Druck-Trägergewebe



ONDES Turquoise 53
Druck design



Das Display berücksichtigt nicht das Druck-Trägermaterial. Die endgültige Wiedergabe kann je nach gewähltem Trägermaterial unterschiedlich sein.

Druck-Trägergewebe **NOCLIN NATUREL 26**

Druck design **ONDES Turquoise 53**

Occultant double face effet lin et relié, le Noclin est également disponible en support d'impression, pour permettre d'apporter profondeur et relief à vos dessins, attention le coloris beige du fond a une incidence sur le rendu coloristique du dessin.

Technische Eigenschaften



Feuerfestigkeit



Wärmeschutz

Applications Falzgardinen - Flächenvorhänge - Vorhänge

Zusammensetzung Polyester enduction acrylique

Gewicht 380 g/m²

Breite 280 cm

Stoffrichtung Rückwärtsrichtung

Eignung ↔ 25.0 cm ↓ 20.0 cm

Pflegehinweis    

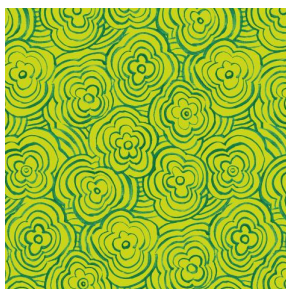
Beschriftung

Mindestbestellmenge 25

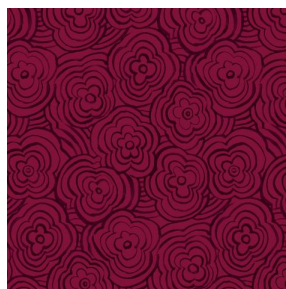
Technische Eigenschaften

| | | |
|--------------------|-------------------------|-----------------------------------|
| Feuerfestigkeit | B1 / IMO PASS | |
| Optischer Index | Lichtreflexion : | 53 % |
| | Lichtabsorption : | 47 % |
| | Lichtdurchlässigkeit : | 0 % |
| Thermaler Index | Sonnenreflexion : | 64 % |
| | Sonnenabsorption : | 36 % |
| | Sonnendurchlässigkeit : | 0 % |
| | UV-Durchlässigkeit : | 0 % |
| | Gtot : | Gt 36 % Fc 61 % |
| | Beständigkeit | Lichtehtheit (Einheiten Klasse/8) |
| Formstabilität (%) | | |
| Verzerrung | | -1 |
| Querfäden | | -1 |
| Bruchdehnung | | |
| Verzerrung | | 48 |
| Querfäden | | 72 |
| Bruchlast (daN) | | |
| Verzerrung | 51 | |
| Querfäden | 84 | |

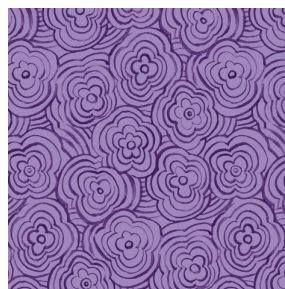
Druck design ONDES



ONDES Anis 62



ONDES Opéra 104



ONDES Violine 105



ONDES glacier 43