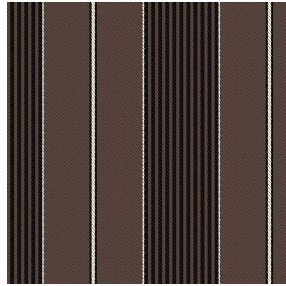




NOCLIN NATUREL 26
Druck-Trägergewebe



GUSTAVE Taupe 95
Druck design



Das Display berücksichtigt nicht das Druck-Trägermaterial. Die endgültige Wiedergabe kann je nach gewähltem Trägermaterial unterschiedlich sein.

Druck-Trägergewebe **NOCLIN NATUREL 26**

Druck design **GUSTAVE Taupe 95**

Occultant double face effet lin et relié, le Noclin est également disponible en support d'impression, pour permettre d'apporter profondeur et relief à vos dessins, attention le coloris beige du fond a une incidence sur le rendu coloristique du dessin.

Technische Eigenschaften



Feuerfestigkeit



Wärmeschutz

Applications Faltdgardinen - Flächenvorhänge - Vorhänge

Zusammensetzung Polyester enduction acrylique

Gewicht 380 g/m²

Breite 280 cm

Stoffrichtung Rückwärtsrichtung

Eignung ↔ 14.0 cm ↓ 0.0 cm

Pflegehinweis    

Beschriftung

Mindestbestellmenge 25

Technische Eigenschaften

Feuerfestigkeit	B1 / IMO PASS	
Optischer Index	Lichtreflexion :	53 %
	Lichtabsorption :	47 %
	Lichtdurchlässigkeit :	0 %
Thermaler Index	Sonnenreflexion :	64 %
	Sonnenabsorption :	36 %
	Sonnendurchlässigkeit :	0 %
	UV-Durchlässigkeit :	0 %
	Gtot :	Gt 36 % Fc 61 %
	Beständigkeit	Lichtehtheit (Einheiten Klasse/8)
Formstabilität (%)		
Verzerrung		-1
Querfäden		-1
Bruchdehnung		
Verzerrung		48
Querfäden		72
Bruchlast (daN)		
Verzerrung		51
Querfäden	84	

Druck design GUSTAVE



GUSTAVE Rubis 59



GUSTAVE Céladon 135



GUSTAVE Prune 84