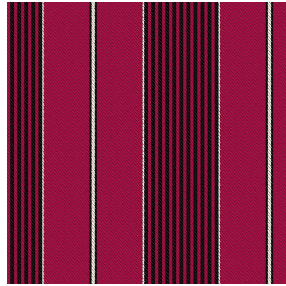




**NOCLIN NATUREL 26**  
Druck-Trägergewebe



**GUSTAVE Rubis 59**  
Druck design



Das Display berücksichtigt nicht das Druck-Trägermaterial. Die endgültige Wiedergabe kann je nach gewähltem Trägermaterial unterschiedlich sein.

## Druck-Trägergewebe **NOCLIN NATUREL 26**

### Druck design **GUSTAVE Rubis 59**

Occultant double face effet lin et relié, le Noclin est également disponible en support d'impression, pour permettre d'apporter profondeur et relief à vos dessins, attention le coloris beige du fond a une incidence sur le rendu coloristique du dessin.

#### Technische Eigenschaften



Feuerfestigkeit



Wärmeschutz

**Applications** Faltdgardinen - Flächenvorhänge - Vorhänge

**Zusammensetzung** Polyester enduction acrylique

**Gewicht** 380 g/m<sup>2</sup>

**Breite** 280 cm

**Stoffrichtung** Rückwärtsrichtung

**Eignung** ↔ 14.0 cm ↓ 0.0 cm

**Pflegehinweis**    

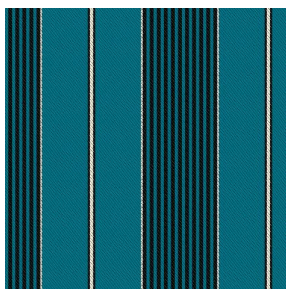
**Beschriftung**

**Mindestbestellmenge** 25

## Technische Eigenschaften

Feuerfestigkeit	B1 / IMO PASS	
Optischer Index	Lichtreflexion :	53 %
	Lichtabsorption :	47 %
	Lichtdurchlässigkeit :	0 %
Thermaler Index	Sonnenreflexion :	64 %
	Sonnenabsorption :	36 %
	Sonnendurchlässigkeit :	0 %
	UV-Durchlässigkeit :	0 %
	Gtot :	<b>Gt 36 % Fc 61 %</b>
	Beständigkeit	Lichtehtheit (Einheiten Klasse/8)
Formstabilität (%)		
Verzerrung		-1
Querfäden		-1
Bruchdehnung		
Verzerrung		48
Querfäden		72
Bruchlast (daN)		
Verzerrung	51	
Querfäden	84	

## Druck design GUSTAVE



GUSTAVE Céladon 135



GUSTAVE Prune 84



GUSTAVE Taupe 95