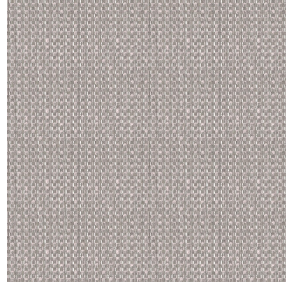




**NOCLIN NATUREL 26**  
Druck-Trägergewebe



**RIVE Sable 67**  
Druck design



Das Display berücksichtigt nicht das Druck-Trägermaterial. Die endgültige Wiedergabe kann je nach gewähltem Trägermaterial unterschiedlich sein.

## Druck-Trägergewebe **NOCLIN NATUREL 26**

### Druck design **RIVE Sable 67**

Occultant double face effet lin et relié, le Noclin est également disponible en support d'impression, pour permettre d'apporter profondeur et relief à vos dessins, attention le coloris beige du fond a une incidence sur le rendu coloristique du dessin.

#### Technische Eigenschaften



Feuerfestigkeit



Wärmeschutz

**Applications** Falzgardinen - Flächenvorhänge - Vorhänge

**Zusammensetzung** Polyester enduction acrylique

**Gewicht** 380 g/m<sup>2</sup>

**Breite** 280 cm

**Stoffrichtung** Rückwärtsrichtung

**Eignung** ↔ 0,0 cm ↓ 0,0 cm

**Pflegehinweis**

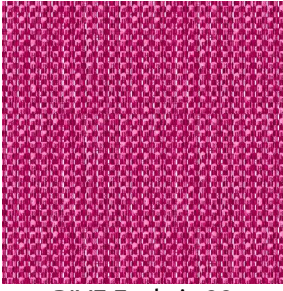
**Beschriftung**

**Mindestbestellmenge** 25

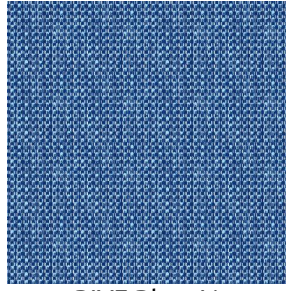
## Technische Eigenschaften

Feuerfestigkeit	B1 / IMO PASS	
Optischer Index	Lichtreflexion :	53 %
	Lichtabsorption :	47 %
	Lichtdurchlässigkeit :	0 %
Thermaler Index	Sonnenreflexion :	64 %
	Sonnenabsorption :	36 %
	Sonnendurchlässigkeit :	0 %
	UV-Durchlässigkeit :	0 %
	Gtot :	<b>Gt 36 % Fc 61 %</b>
Beständigkeit	Lichteinheit (Einheiten Klasse/8)	4
	Formstabilität (%)	
	Verzerrung	-1
	Querfäden	-1
	Bruchdehnung	
	Verzerrung	48
	Querfäden	72
	Bruchlast (daN)	
Verzerrung	51	
Querfäden	84	

## Druck design RIVE



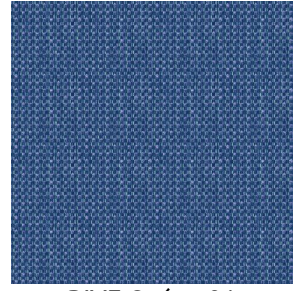
RIVE Fuchsia 33



RIVE Bleu 41



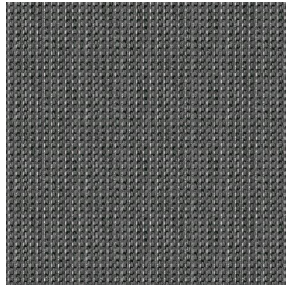
RIVE Jaune 46



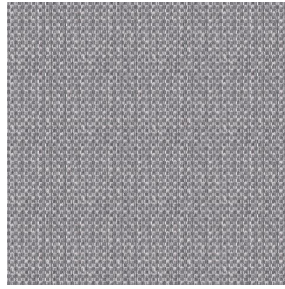
RIVE Océan 91



RIVE Turquoise 53



RIVE Taupe 95



RIVE Gris 97