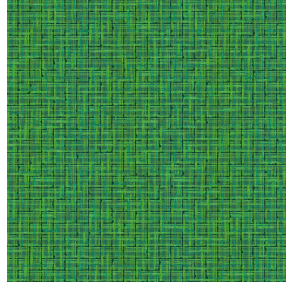




**NOCLIN NATUREL 26**  
Druck-Trägergewebe



**SALIN Vert 24**  
Druck design



## Druck-Trägergewebe **NOCLIN NATUREL 26**

### Druck design **SALIN Vert 24**

Occultant double face effet lin et relié, le Noclin est également disponible en support d'impression, pour permettre d'apporter profondeur et relief à vos dessins, attention le coloris beige du fond a une incidence sur le rendu coloristique du dessin.

#### Technische Eigenschaften



Feuerfestigkeit



Wärmeschutz

**Applications** Faltdgardinen - Flächenvorhänge - Vorhänge

**Zusammensetzung** Polyester enduction acrylique

**Gewicht** 380 g/m<sup>2</sup>

**Breite** 280 cm

**Stoffrichtung** Rückwärtsrichtung

**Eignung** ↔ 0,0 cm ↓ 0,0 cm

**Pflegehinweis**

**Beschriftung**

**Mindestbestellmenge** 25



Das Display berücksichtigt nicht das Druck-Trägermaterial. Die endgültige Wiedergabe kann je nach gewähltem Trägermaterial unterschiedlich sein.

## Technische Eigenschaften

Feuerfestigkeit

B1 / IMO PASS

Optischer Index

Lichtreflexion : **53 %**

Lichtabsorption : **47 %**

Lichtdurchlässigkeit : **0 %**

Thermaler Index

Sonnenreflexion : **64 %**

Sonnenabsorption : **36 %**

Sonnendurchlässigkeit : **0 %**

UV-Durchlässigkeit : **0 %**

Gtot : **Gt 36 % Fc 61 %**

Beständigkeit

Lichtehtheit (Einheiten Klasse/8) **4**

Formstabilität (%)

Verzerrung **-1**

Querfäden **-1**

Bruchdehnung

Verzerrung **48**

Querfäden **72**

Bruchlast (daN)

Verzerrung **51**

Querfäden **84**

# Druck design SALIN



SALIN Abricot 08



SALIN Anis 62



SALIN Fuchsia 33



SALIN Naturel 26



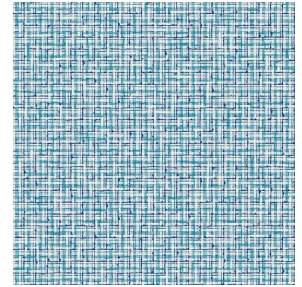
SALIN Océan 91



SALIN Orange 15



SALIN Rouge 21



SALIN Turquoise 53