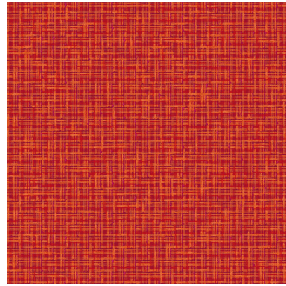




NOCLIN NATUREL 26
Druck-Trägergewebe



SALIN Orange 15
Druck design



Druck-Trägergewebe **NOCLIN NATUREL 26**

Druck design **SALIN Orange 15**

Occultant double face effet lin et relié, le Noclin est également disponible en support d'impression, pour permettre d'apporter profondeur et relief à vos dessins, attention le coloris beige du fond a une incidence sur le rendu coloristique du dessin.

Technische Eigenschaften



Feuerfestigkeit



Wärmeschutz

Applications Faltdgardinen - Flächenvorhänge - Vorhänge

Zusammensetzung Polyester enduction acrylique

Gewicht 380 g/m²

Breite 280 cm

Stoffrichtung Rückwärtsrichtung

Eignung ↔ 0,0 cm ↓ 0,0 cm

Pflegehinweis

Beschriftung

Mindestbestellmenge 25



Das Display berücksichtigt nicht das Druck-Trägermaterial. Die endgültige Wiedergabe kann je nach gewähltem Trägermaterial unterschiedlich sein.

Technische Eigenschaften

Feuerfestigkeit	B1 / IMO PASS	
Optischer Index	Lichtreflexion :	53 %
	Lichtabsorption :	47 %
	Lichtdurchlässigkeit :	0 %
Thermaler Index	Sonnenreflexion :	64 %
	Sonnenabsorption :	36 %
	Sonnendurchlässigkeit :	0 %
	UV-Durchlässigkeit :	0 %
	Gtot :	Gt 36 % Fc 61 %
	Beständigkeit	Lichtehtheit (Einheiten Klasse/8)
	Formstabilität (%)	
	Verzerrung	-1
	Querfäden	-1
	Bruchdehnung	
	Verzerrung	48
	Querfäden	72
	Bruchlast (daN)	
	Verzerrung	51
	Querfäden	84

Druck design SALIN



SALIN Abricot 08



SALIN Anis 62



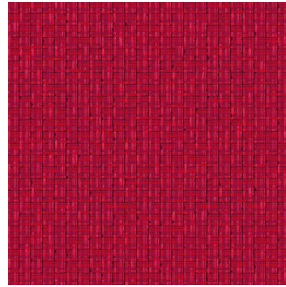
SALIN Fuchsia 33



SALIN Naturel 26



SALIN Océan 91



SALIN Rouge 21



SALIN Turquoise 53



SALIN Vert 24