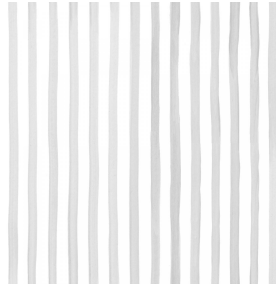
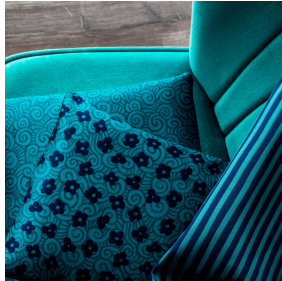




**NOCAV BPI 00**  
Druck-Trägergewebe



**SONG Naturel 26**  
Druck design



# Druck-Trägergewebe **NOCAV BPI 00** Druck design **SONG Naturel 26**

Druck-Trägergewebe zur Verdunkelung ohne Klassifizierung

## Technische Eigenschaften

**Applications** Falzgardinen - Flächenvorhänge - Vorhänge

**Zusammensetzung** 100% Polyester mit weiß meliertem Acryl-Trägermaterial

**Gewicht** 390 g/m<sup>2</sup>

**Breite** 273 cm

**Stoffrichtung** Rückwärtsrichtung

**Eignung** ↔ 35.0 cm ↓ 35.0 cm

**Pflegehinweis**     

**Beschriftung**

**Mindestbestellmenge** 25



Das Display berücksichtigt nicht das Druck-Trägermaterial. Die endgültige Wiedergabe kann je nach gewähltem Trägermaterial unterschiedlich sein.

## Technische Eigenschaften

Beständigkeit

Formstabilität (%)

Verzerrung **0**

Querfäden **0**

Bruchdehnung

Verzerrung **38**

Querfäden **38**

Bruchlast (daN)

Verzerrung **170**

Querfäden **120**

# Druck design SONG



SONG Opéra 104



SONG Agrume 69



SONG Framboise 81



SONG Lierre 124



SONG Menthe 122



SONG Navy 120



SONG Océan 91



SONG Orage 123



SONG Orange 15



SONG Prairie 125



SONG Prune 84



SONG Sanguine 05



SONG Soleil 127



SONG Titanium 98



SONG Violine 105



SONG Jade 116



SONG Sapin 126



SONG Tilleul 103



SONG maïs 37

**drapilux**  
By Sotexpro

DRAPILUX GmbH - Hafenstraße 3, 77694 Kehl - Deutschland

Non-contractual photos and colors - Indicative fitting - Fitting may vary depending on support selected