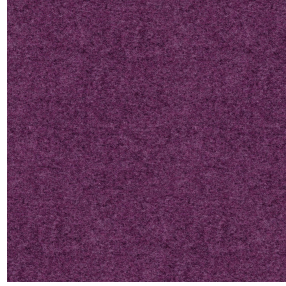




**NOCAV BPI 00**  
Druck-Trägergewebe



**ELAINA Violine 105**  
Druck design



# Druck-Trägergewebe **NOCAV BPI 00** Druck design **ELAINA Violine 105**

Druck-Trägergewebe zur Verdunkelung ohne Klassifizierung

## Technische Eigenschaften

**Applications** Faltdgardinen - Flächenvorhänge - Vorhänge

**Zusammensetzung** 100% Polyester mit weiß meliertem Acryl-Trägermaterial

**Gewicht** 390 g/m<sup>2</sup>

**Breite** 273 cm

**Stoffrichtung** Rückwärtsrichtung

**Eignung** ↔ 0.0 cm ↓ 0.0 cm

**Pflegehinweis**     

**Beschriftung**

**Mindestbestellmenge** 25



Das Display berücksichtigt nicht das Druck-Trägermaterial. Die endgültige Wiedergabe kann je nach gewähltem Trägermaterial unterschiedlich sein.

## Technische Eigenschaften

Beständigkeit

Formstabilität (%)

Verzerrung **0**

Querfäden **0**

Bruchdehnung

Verzerrung **38**

Querfäden **38**

Bruchlast (daN)

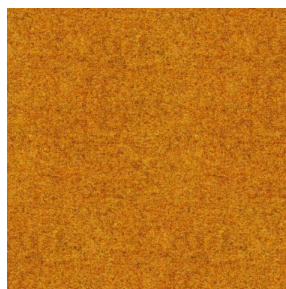
Verzerrung **170**

Querfäden **120**

# Druck design ELAINA



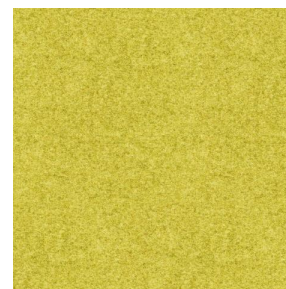
ELAINA Gris 91



ELAINA Ocre 03



ELAINA Lin 11



ELAINA Bergamote 121



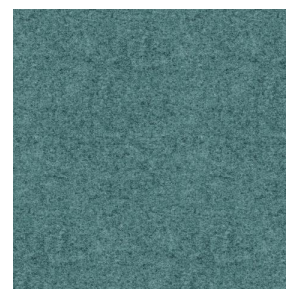
ELAINA Rose 129



ELAINA Pacifique 54



ELAINA Beige 63



ELAINA Céladon 135



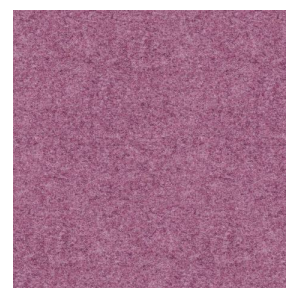
ELAINA Saphir 106



ELAINA Anis 62



ELAINA Rouge 21



ELAINA Hortensia 134



ELAINA Prairie 125



ELAINA Graphite 77



ELAINA Lierre 124



ELAINA Naturel 26



ELAINA Genêt 06



ELAINA Ivoire 115



ELAINA Gentiane 16



ELAINA Navy 120

**drapilux**  
By Sotexpro

DRAPILUX GmbH - Hofenstraße 3, 77694 Kehl - Deutschland

Non-contractual photos and colors - Indicative fitting - Fitting may vary depending on support selected



## Druck design ELAINA



ELAINA Chamois 111



ELAINA Turquoise 53



ELAINA Anthracite 38



ELAINA Fiesta 131