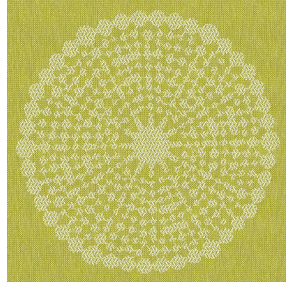




NOCAV BPI 00
Druck-Trägergewebe



ANGELE Anis 62
Druck design



Druck-Trägergewebe **NOCAV BPI 00** Druck design **ANGELE Anis 62**

Druck-Trägergewebe zur Verdunkelung ohne Klassifizierung

Technische Eigenschaften

Applications Faltdgardinen - Flächenvorhänge - Vorhänge

Zusammensetzung 100% Polyester mit weiß meliertem Acryl-Trägermaterial

Gewicht 390 g/m²

Breite 273 cm

Stoffrichtung Rückwärtsrichtung

Eignung ↔ 30.0 cm ↓ 30.0 cm

Pflegehinweis     

Beschriftung

Mindestbestellmenge 25



Das Display berücksichtigt nicht das Druck-Trägermaterial. Die endgültige Wiedergabe kann je nach gewähltem Trägermaterial unterschiedlich sein.

Technische Eigenschaften

Beständigkeit

Formstabilität (%)

Verzerrung **0**

Querfäden **0**

Bruchdehnung

Verzerrung **38**

Querfäden **38**

Bruchlast (daN)

Verzerrung **170**

Querfäden **120**

Druck design ANGELE



ANGELE Océan 91



ANGELE Taupe 95



ANGELE Fuchsia 33



ANGELE Orange 15



ANGELE Prune 84



ANGELE Sable 67



ANGELE Turquoise 53



ANGELE Vert 24

drapilux
By Sotexpro

DRAPILUX GmbH - Hafenstraße 3, 77694 Kehl - Deutschland

Non-contractual photos and colors - Indicative fitting - Fitting may vary depending on support selected