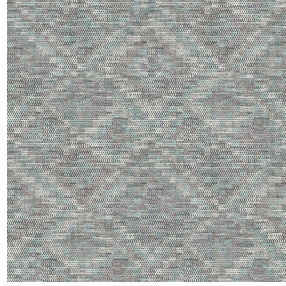




NATTE bpi 00
Druck-Trägergewebe



6043 Taupe 95
Druck design

Druck-Trägergewebe **NATTE bpi 00** Druck design **6043 Taupe 95**

Dieser das Licht filternde Stoff dient als Druck-Trägermaterial.

Technische Eigenschaften



Feuerfestigkeit

Applications Faltgardinen - Flächenvorhänge - Bettwäsche - Valence-Vorhänge -
Bettläufer - Vorhänge - Kissen

Zusammensetzung 100% feuerfester Polyester

Gewicht 230 g/m²

Breite 280 cm

Stoffrichtung Rückwärtsrichtung

Eignung ↔ 25.0 cm ↓ 25.0 cm

Pflegehinweis

Beschriftung France Terre Textile / OEKO-TEX STANDARD 100

Mindestbestellmenge 25



Das Display berücksichtigt nicht das Druck-Trägermaterial. Die endgültige Wiedergabe kann je nach gewähltem Trägermaterial unterschiedlich sein.

Technische Eigenschaften

Feuerfestigkeit	M1 / IMO PASS	
Akustik	Schalldämpfungskoeffizient (NRC) :	0.90
Optischer Index	Lichtreflexion :	5 %
	Lichtabsorption :	94 %
	Lichtdurchlässigkeit :	1 %
Thermaler Index	Sonnenreflexion :	39 %
	Sonnenabsorption :	48 %
	Sonnendurchlässigkeit :	13 %
	UV-Durchlässigkeit :	0 %
	Gtot :	Gt 48 % Fc 69 %
Beständigkeit	Lichtechtheit (Einheiten Klasse/8)	5
	Pilling	5
	Formstabilität (%)	
	Verzerrung	-2
	Querfäden	-1
	Martindale (Zyklen)	40000
	Bruchdehnung	
	Verzerrung	38
	Querfäden	21
	Bruchlast (daN)	
	Verzerrung	150
Querfäden	93	