



**NATTE bpi 00**  
Druck-Trägergewebe



**YENDI Sapin 126**  
Druck design



## Druck-Trägergewebe **NATTE bpi 00** Druck design **YENDI Sapin 126**

Dieser das Licht filternde Stoff dient als Druck-Trägermaterial.

### Technische Eigenschaften



Feuerfestigkeit

**Applications** Faltgardinen - Flächenvorhänge - Bettwäsche - Valence-Vorhänge -  
Bettläufer - Vorhänge - Kissen

**Zusammensetzung** 100% feuerfester Polyester

**Gewicht** 230 g/m<sup>2</sup>

**Breite** 280 cm

**Stoffrichtung** Rückwärtsrichtung

**Eignung** ↔ 24.0 cm ↓ 20.0 cm

**Pflegehinweis**

**Beschriftung** France Terre Textile / OEKO-TEX STANDARD 100

**Mindestbestellmenge** 25



Das Display berücksichtigt nicht das Druck-Trägermaterial. Die endgültige Wiedergabe kann je nach gewähltem Trägermaterial unterschiedlich sein.

## Technische Eigenschaften

Feuerfestigkeit	M1 / IMO PASS	
Akustik	Schalldämpfungskoeffizient (NRC) :	<b>0.90</b>
Optischer Index	Lichtreflexion :	<b>5 %</b>
	Lichtabsorption :	<b>94 %</b>
	Lichtdurchlässigkeit :	<b>1 %</b>
Thermaler Index	Sonnenreflexion :	<b>39 %</b>
	Sonnenabsorption :	<b>48 %</b>
	Sonnendurchlässigkeit :	<b>13 %</b>
	UV-Durchlässigkeit :	<b>0 %</b>
	Gtot :	<b>Gt 48 % Fc 69 %</b>
Beständigkeit	Lichtechtheit (Einheiten Klasse/8)	<b>5</b>
	Pilling	<b>5</b>
	Formstabilität (%)	
	Verzerrung	<b>-2</b>
	Querfäden	<b>-1</b>
	Martindale (Zyklen)	<b>40000</b>
	Bruchdehnung	
	Verzerrung	<b>38</b>
	Querfäden	<b>21</b>
	Bruchlast (daN)	
Verzerrung	<b>150</b>	
Querfäden	<b>93</b>	

# Druck design YENDI



YENDI Anis 62



YENDI Lagon 110



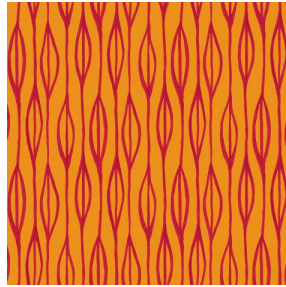
YENDI Lilas 19



YENDI Opéra 104



YENDI Pacifique 54



YENDI Sanguine 05



YENDI Soleil 127



YENDI Terre 107