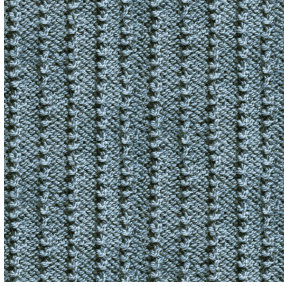



**NATTE bpi 00**  
Druck-Trägergewebe



**BOYLE Glacier 43**  
Druck design



 Das Display berücksichtigt nicht das Druck-Trägermaterial. Die endgültige Wiedergabe kann je nach gewähltem Trägermaterial unterschiedlich sein.

# Druck-Trägergewebe **NATTE bpi 00** Druck design **BOYLE Glacier 43**

Dieser das Licht filternde Stoff dient als Druck-Trägermaterial.

## Technische Eigenschaften



Feuerfestigkeit

**Applications**    Falzgardinen - Flächenvorhänge - Bettwäsche - Valence-Vorhänge -  
Bettläufer - Vorhänge - Kissen

**Zusammensetzung**    100% feuerfester Polyester

**Gewicht**    230 g/m<sup>2</sup>

**Breite**    280 cm

**Stoffrichtung**    Rückwärtsrichtung

**Eignung**    ↔ 20.0 cm    ↓ 20.0 cm

**Pflegehinweis**        

**Beschriftung**    France Terre Textile / OEKO-TEX STANDARD 100

**Mindestbestellmenge**    25

## Technische Eigenschaften

|                 |                                    |                 |
|-----------------|------------------------------------|-----------------|
| Feuerfestigkeit | M1 / IMO PASS                      |                 |
| Akustik         | Schalldämpfungskoeffizient (NRC) : | 0.90            |
| Optischer Index | Lichtreflexion :                   | 5 %             |
|                 | Lichtabsorption :                  | 94 %            |
|                 | Lichtdurchlässigkeit :             | 1 %             |
| Thermaler Index | Sonnenreflexion :                  | 39 %            |
|                 | Sonnenabsorption :                 | 48 %            |
|                 | Sonnendurchlässigkeit :            | 13 %            |
|                 | UV-Durchlässigkeit :               | 0 %             |
|                 | Gtot :                             | Gt 48 % Fc 69 % |
| Beständigkeit   | Lichtechtheit (Einheiten Klasse/8) | 5               |
|                 | Pilling                            | 5               |
|                 | Formstabilität (%)                 |                 |
|                 | Verzerrung                         | -2              |
|                 | Querfäden                          | -1              |
|                 | Martindale (Zyklen)                | 40000           |
|                 | Bruchdehnung                       |                 |
|                 | Verzerrung                         | 38              |
|                 | Querfäden                          | 21              |
|                 | Bruchlast (daN)                    |                 |
|                 | Verzerrung                         | 150             |
|                 | Querfäden                          | 93              |