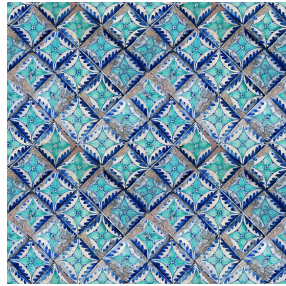




**NATTE bpi 00**  
Druck-Trägergewebe



**PIETRO Azur 137**  
Druck design



Das Display berücksichtigt nicht das Druck-Trägermaterial. Die endgültige Wiedergabe kann je nach gewähltem Trägermaterial unterschiedlich sein.

## Druck-Trägergewebe **NATTE bpi 00** Druck design **PIETRO Azur 137**

Dieser das Licht filternde Stoff dient als Druck-Trägermaterial.

### Technische Eigenschaften



Feuerfestigkeit

**Applications** Falzgardinen - Flächenvorhänge - Bettwäsche - Valence-Vorhänge -  
Bettläufer - Vorhänge - Kissen

**Zusammensetzung** 100% feuerfester Polyester

**Gewicht** 230 g/m<sup>2</sup>

**Breite** 280 cm

**Stoffrichtung** Rückwärtsrichtung

**Eignung** ↔ 35.0 cm ↓ 35.0 cm

**Pflegehinweis**     

**Beschriftung** France Terre Textile / OEKO-TEX STANDARD 100

**Mindestbestellmenge** 25

## Technische Eigenschaften

|                 |                                    |                        |
|-----------------|------------------------------------|------------------------|
| Feuerfestigkeit | M1 / IMO PASS                      |                        |
| Akustik         | Schalldämpfungskoeffizient (NRC) : | <b>0.90</b>            |
| Optischer Index | Lichtreflexion :                   | <b>5 %</b>             |
|                 | Lichtabsorption :                  | <b>94 %</b>            |
|                 | Lichtdurchlässigkeit :             | <b>1 %</b>             |
| Thermaler Index | Sonnenreflexion :                  | <b>39 %</b>            |
|                 | Sonnenabsorption :                 | <b>48 %</b>            |
|                 | Sonnendurchlässigkeit :            | <b>13 %</b>            |
|                 | UV-Durchlässigkeit :               | <b>0 %</b>             |
|                 | Gtot :                             | <b>Gt 48 % Fc 69 %</b> |
| Beständigkeit   | Lichtehtheit (Einheiten Klasse/8)  | <b>5</b>               |
|                 | Pilling                            | <b>5</b>               |
|                 | Formstabilität (%)                 |                        |
|                 | Verzerrung                         | <b>-2</b>              |
|                 | Querfäden                          | <b>-1</b>              |
|                 | Martindale (Zyklen)                | <b>40000</b>           |
|                 | Bruchdehnung                       |                        |
|                 | Verzerrung                         | <b>38</b>              |
|                 | Querfäden                          | <b>21</b>              |
|                 | Bruchlast (daN)                    |                        |
| Verzerrung      | <b>150</b>                         |                        |
| Querfäden       | <b>93</b>                          |                        |

# Druck design PIETRO



PIETRO Ficelle 09

**drapilux**  
By Sotexpro

DRAPILUX GmbH - Hafenstraße 3, 77694 Kehl - Deutschland

Non-contractual photos and colors - Indicative fitting - Fitting may vary depending on support selected