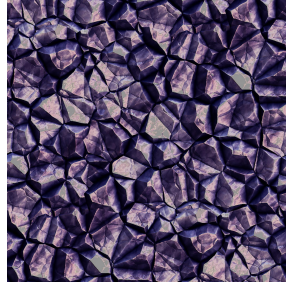




NATTE bpi 00
Druck-Trägergewebe



SAPHIR Aubergine 27
Druck design



Das Display berücksichtigt nicht das Druck-Trägermaterial. Die endgültige Wiedergabe kann je nach gewähltem Trägermaterial unterschiedlich sein.

Druck-Trägergewebe **NATTE bpi 00** Druck design **SAPHIR Aubergine 27**

Dieser das Licht filternde Stoff dient als Druck-Trägermaterial.

Technische Eigenschaften



Feuerfestigkeit

Applications Falzgardinen - Flächenvorhänge - Bettwäsche - Valence-Vorhänge -
Bettläufer - Vorhänge - Kissen

Zusammensetzung 100% feuerfester Polyester

Gewicht 230 g/m²

Breite 280 cm

Stoffrichtung Rückwärtsrichtung

Eignung ↔ 0,0 cm ↓ 0,0 cm

Pflegehinweis     

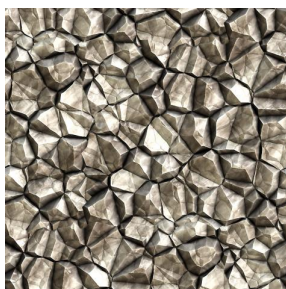
Beschriftung France Terre Textile / OEKO-TEX STANDARD 100

Mindestbestellmenge 25

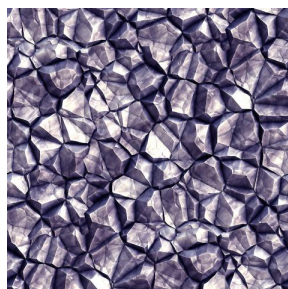
Technische Eigenschaften

| | | |
|-----------------|------------------------------------|------------------------|
| Feuerfestigkeit | M1 / IMO PASS | |
| Akustik | Schalldämpfungskoeffizient (NRC) : | 0.90 |
| Optischer Index | Lichtreflexion : | 5 % |
| | Lichtabsorption : | 94 % |
| | Lichtdurchlässigkeit : | 1 % |
| Thermaler Index | Sonnenreflexion : | 39 % |
| | Sonnenabsorption : | 48 % |
| | Sonnendurchlässigkeit : | 13 % |
| | UV-Durchlässigkeit : | 0 % |
| | Gtot : | Gt 48 % Fc 69 % |
| Beständigkeit | Lichteinheit (Einheiten Klasse/8) | 5 |
| | Pilling | 5 |
| | Formstabilität (%) | |
| | Verzerrung | -2 |
| | Querfäden | -1 |
| | Martindale (Zyklen) | 40000 |
| | Bruchdehnung | |
| | Verzerrung | 38 |
| | Querfäden | 21 |
| | Bruchlast (daN) | |
| Verzerrung | 150 | |
| Querfäden | 93 | |

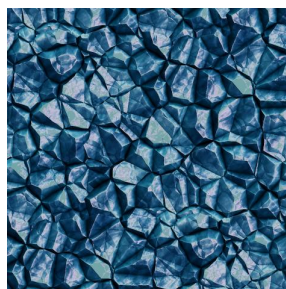
Druck design SAPHIR



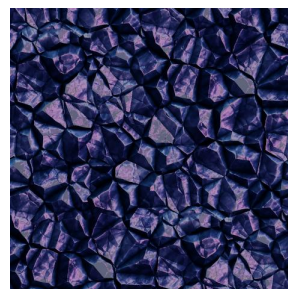
SAPHIR Naturel 26



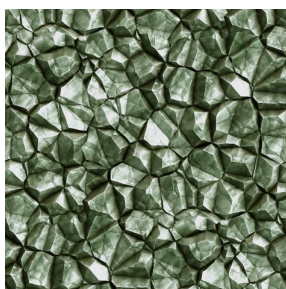
SAPHIR Violine 105



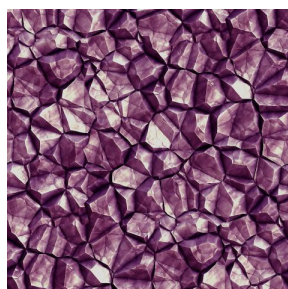
SAPHIR Gentiane 16



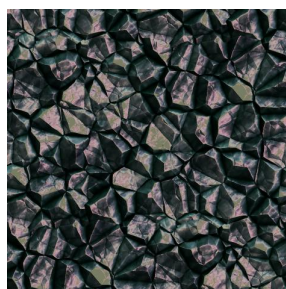
SAPHIR Opéra 104



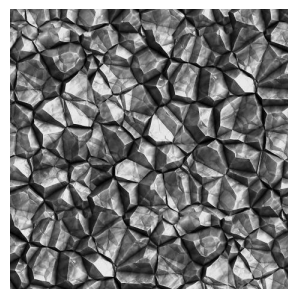
SAPHIR Absinthe 132



SAPHIR Hortensia 134



SAPHIR Reflet 140



SAPHIR Acier 18

drapilux
By Sotexpro

DRAPILUX GmbH - Hofenstraße 3, 77694 Kehl - Deutschland

Non-contractual photos and colors - Indicative fitting - Fitting may vary depending on support selected