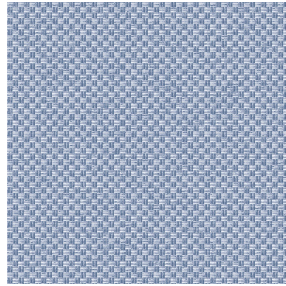




**NATTE bpi 00**  
Druck-Trägergewebe



**CHARLOTTE Brume 47**  
Druck design



## Druck-Trägergewebe **NATTE bpi 00** Druck design **CHARLOTTE Brume 47**

Dieser das Licht filternde Stoff dient als Druck-Trägermaterial.

### Technische Eigenschaften



Feuerfestigkeit

**Applications** Falzgardinen - Flächenvorhänge - Bettwäsche - Valence-Vorhänge -  
Bettläufer - Vorhänge - Kissen

**Zusammensetzung** 100% feuerfester Polyester

**Gewicht** 230 g/m<sup>2</sup>

**Breite** 280 cm

**Stoffrichtung** Rückwärtsrichtung

**Eignung** ↔ 0,0 cm ↓ 0,0 cm

**Pflegehinweis**      

**Beschriftung** France Terre Textile / OEKO-TEX STANDARD 100

**Mindestbestellmenge** 25



Das Display berücksichtigt nicht das Druck-Trägermaterial. Die endgültige Wiedergabe kann je nach gewähltem Trägermaterial unterschiedlich sein.

## Technische Eigenschaften

|                 |                                    |                                    |
|-----------------|------------------------------------|------------------------------------|
| Feuerfestigkeit | M1 / IMO PASS                      |                                    |
| Akustik         | Schalldämpfungskoeffizient (NRC) : | <b>0.90</b>                        |
| Optischer Index | Lichtreflexion :                   | <b>5 %</b>                         |
|                 | Lichtabsorption :                  | <b>94 %</b>                        |
|                 | Lichtdurchlässigkeit :             | <b>1 %</b>                         |
| Thermaler Index | Sonnenreflexion :                  | <b>39 %</b>                        |
|                 | Sonnenabsorption :                 | <b>48 %</b>                        |
|                 | Sonnendurchlässigkeit :            | <b>13 %</b>                        |
|                 | UV-Durchlässigkeit :               | <b>0 %</b>                         |
|                 | Gtot :                             | <b>Gt 48 % Fc 69 %</b>             |
|                 | Beständigkeit                      | Lichtechtheit (Einheiten Klasse/8) |
|                 | Pilling                            | <b>5</b>                           |
|                 | Formstabilität (%)                 |                                    |
|                 | Verzerrung                         | <b>-2</b>                          |
|                 | Querfäden                          | <b>-1</b>                          |
|                 | Martindale (Zyklen)                | <b>40000</b>                       |
|                 | Bruchdehnung                       |                                    |
|                 | Verzerrung                         | <b>38</b>                          |
|                 | Querfäden                          | <b>21</b>                          |
|                 | Bruchlast (daN)                    |                                    |
|                 | Verzerrung                         | <b>150</b>                         |
|                 | Querfäden                          | <b>93</b>                          |

# Druck design CHARLOTTE



CHARLOTTE Absinthe  
132



CHARLOTTE Anis 62



CHARLOTTE Beige 63



CHARLOTTE Bouteille  
101



CHARLOTTE Cerise 66



CHARLOTTE Chamois  
111



CHARLOTTE Chataigne  
55



CHARLOTTE Chaudron  
118



CHARLOTTE Chocolat  
70



CHARLOTTE Citrouille  
136



CHARLOTTE Cobalt 114



CHARLOTTE Crepuscule  
45



CHARLOTTE Cuivre 50



CHARLOTTE Ebene 124



CHARLOTTE Ficelle 09



CHARLOTTE Fiesta 131



CHARLOTTE Grenat 56



CHARLOTTE Gris 97



CHARLOTTE Hortensia  
134



CHARLOTTE Lagon 110

**drapilux**  
By Sotexpro

DRAPILUX GmbH - Hofenstraße 3, 77694 Kehl - Deutschland

Non-contractual photos and colors - Indicative fitting - Fitting may vary depending on support selected

# Druck design CHARLOTTE



CHARLOTTE Lilas 19



CHARLOTTE Lin 11



CHARLOTTE Mais 37



CHARLOTTE Melon 22



CHARLOTTE Menthe  
122



CHARLOTTE Mordore  
133



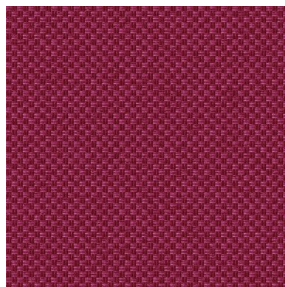
CHARLOTTE Mousse 92



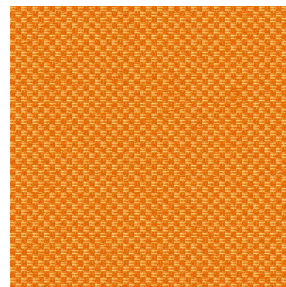
CHARLOTTE Noir 10



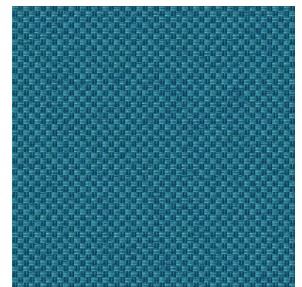
CHARLOTTE Océan 91



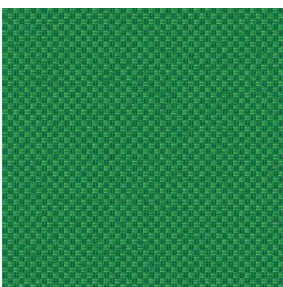
CHARLOTTE Opéra 104



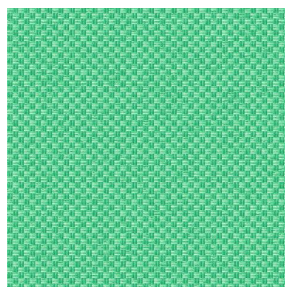
CHARLOTTE Orange 15



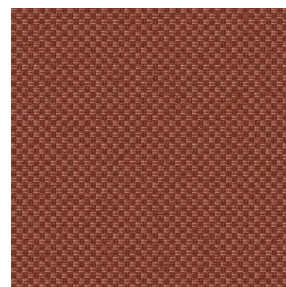
CHARLOTTE Pacifique  
54



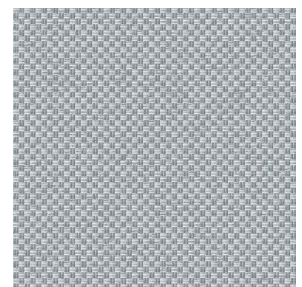
CHARLOTTE Prairie 125



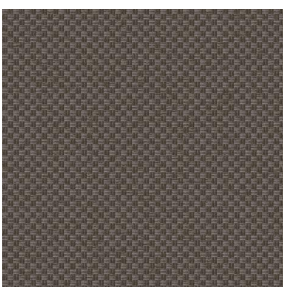
CHARLOTTE Printemps  
130



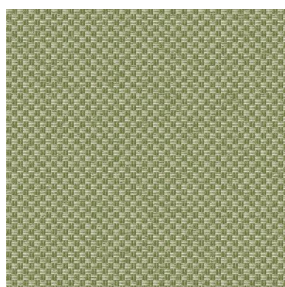
CHARLOTTE Sienne 29



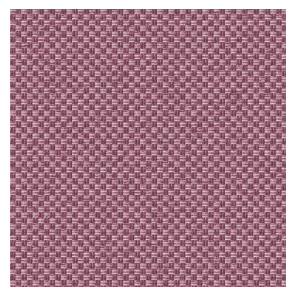
CHARLOTTE Souris 31



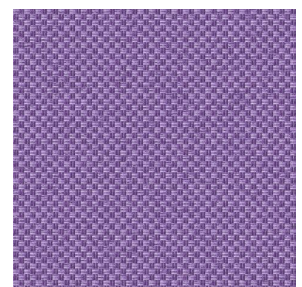
CHARLOTTE Terre 107



CHARLOTTE Tilleul 103



CHARLOTTE Vieux rose  
64



CHARLOTTE Violine 105

**drapilux**  
By Sotexpro

DRAPILUX GmbH - Hafenstraße 3, 77694 Kehl - Deutschland

Non-contractual photos and colors - Indicative fitting - Fitting may vary depending on support selected