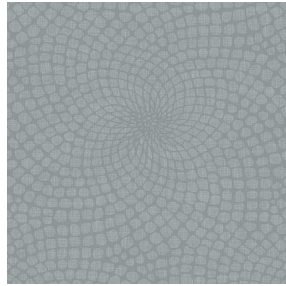




NATTE bpi 00
Druck-Trägergewebe



MELODY Acier 18
Druck design



Druck-Trägergewebe **NATTE bpi 00** Druck design **MELODY Acier 18**

Dieser das Licht filternde Stoff dient als Druck-Trägermaterial.

Technische Eigenschaften



Feuerfestigkeit

Applications Faltdraperien - Flächenvorhänge - Bettwäsche - Valance-Vorhänge -
Bettläufer - Vorhänge - Kissen

Zusammensetzung 100% feuerfester Polyester

Gewicht 230 g/m²

Breite 140 cm

Stoffrichtung Standardrichtung

Eignung ↔ 0,0 cm ↓ 0,0 cm

Pflegehinweis

Beschriftung France Terre Textile / OEKO-TEX STANDARD 100

Mindestbestellmenge 25



Das Display berücksichtigt nicht das Druck-Trägermaterial. Die endgültige Wiedergabe kann je nach gewähltem Trägermaterial unterschiedlich sein.

Technische Eigenschaften

| | | |
|-----------------|------------------------------------|------------------------|
| Feuerfestigkeit | M1 / IMO PASS | |
| Akustik | Schalldämpfungskoeffizient (NRC) : | 0.90 |
| Optischer Index | Lichtreflexion : | 5 % |
| | Lichtabsorption : | 94 % |
| | Lichtdurchlässigkeit : | 1 % |
| Thermaler Index | Sonnenreflexion : | 39 % |
| | Sonnenabsorption : | 48 % |
| | Sonnendurchlässigkeit : | 13 % |
| | UV-Durchlässigkeit : | 0 % |
| | Gtot : | Gt 48 % Fc 69 % |
| Beständigkeit | Lichtechtheit (Einheiten Klasse/8) | 5 |
| | Pilling | 5 |
| | Formstabilität (%) | |
| | Verzerrung | -2 |
| | Querfäden | -1 |
| | Martindale (Zyklen) | 40000 |
| | Bruchdehnung | |
| | Verzerrung | 38 |
| | Querfäden | 21 |
| | Bruchlast (daN) | |
| Verzerrung | 150 | |
| Querfäden | 93 | |

Druck design MELODY



MELODY Vanille 51



MELODY Fuchsia 33



MELODY Naturel 26



MELODY Anis 62



MELODY Lin 11



MELODY Orange 15



MELODY Ficelle 09



MELODY Turquoise 53

drapilux
By Sotexpro

DRAPILUX GmbH - Hafenstraße 3, 77694 Kehl - Deutschland

Non-contractual photos and colors - Indicative fitting - Fitting may vary depending on support selected