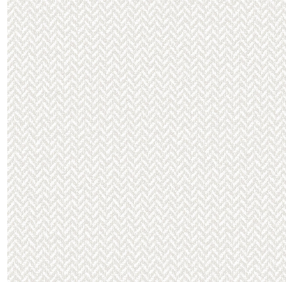




NATTE bpi 00
Druck-Trägergewebe



SCOURTIN Blanc 01
Druck design



Druck-Trägergewebe **NATTE bpi 00** Druck design **SCOURTIN Blanc 01**

Dieser das Licht filternde Stoff dient als Druck-Trägermaterial.

Technische Eigenschaften



Feuerfestigkeit

Applications Falzgardinen - Flächenvorhänge - Bettwäsche - Valence-Vorhänge -
Bettläufer - Vorhänge - Kissen

Zusammensetzung 100% feuerfester Polyester

Gewicht 230 g/m²

Breite 140 cm

Stoffrichtung Standardrichtung

Eignung ↔ 0,0 cm ↓ 0,0 cm

Pflegehinweis

Beschriftung France Terre Textile / OEKO-TEX STANDARD 100

Mindestbestellmenge 25



Das Display berücksichtigt nicht das Druck-Trägermaterial. Die endgültige Wiedergabe kann je nach gewähltem Trägermaterial unterschiedlich sein.

Technische Eigenschaften

| | | |
|-----------------|------------------------------------|------------------------|
| Feuerfestigkeit | M1 / IMO PASS | |
| Akustik | Schalldämpfungskoeffizient (NRC) : | 0.90 |
| Optischer Index | Lichtreflexion : | 5 % |
| | Lichtabsorption : | 94 % |
| | Lichtdurchlässigkeit : | 1 % |
| Thermaler Index | Sonnenreflexion : | 39 % |
| | Sonnenabsorption : | 48 % |
| | Sonnendurchlässigkeit : | 13 % |
| | UV-Durchlässigkeit : | 0 % |
| | Gtot : | Gt 48 % Fc 69 % |
| Beständigkeit | Lichtechtheit (Einheiten Klasse/8) | 5 |
| | Pilling | 5 |
| | Formstabilität (%) | |
| | Verzerrung | -2 |
| | Querfäden | -1 |
| | Martindale (Zyklen) | 40000 |
| | Bruchdehnung | |
| | Verzerrung | 38 |
| | Querfäden | 21 |
| | Bruchlast (daN) | |
| Verzerrung | 150 | |
| Querfäden | 93 | |

Druck design SCOURTIN



SCOURTIN Beige 63



SCOURTIN Fuchsia 33



SCOURTIN Sapin 126



SCOURTIN Bergamote
121



SCOURTIN Anthracite
38



SCOURTIN Violette 105



SCOURTIN Pacifique 54



SCOURTIN Rose 129



SCOURTIN Lin 11



SCOURTIN Naturel 26



SCOURTIN Citrouille
136



SCOURTIN Turquoise 53



SCOURTIN Brun 23



SCOURTIN Hortensia
134



SCOURTIN Orage 123



SCOURTIN Rubis 59



SCOURTIN Ficelle 09



SCOURTIN Maïs 37



SCOURTIN Céladon 135



SCOURTIN Ebene 113

drapilux
By Sotexpro

DRAPILUX GmbH - Hofenstraße 3, 77694 Kehl - Deutschland

Non-contractual photos and colors - Indicative fitting - Fitting may vary depending on support selected

Druck design SCOURTIN



SCOURTIN Tourterelle
138



SCOURTIN Titanium 98



SCOURTIN Lagon 110



SCOURTIN Gris 97