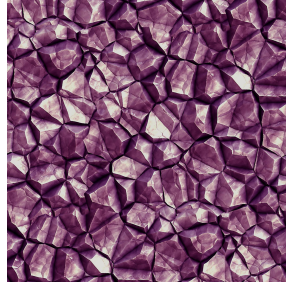




NATTE bpi 00
Druck-Trägergewebe



SAPHIR Hortensia 134
Druck design



Das Display berücksichtigt nicht das Druck-Trägermaterial. Die endgültige Wiedergabe kann je nach gewähltem Trägermaterial unterschiedlich sein.

Druck-Trägergewebe **NATTE bpi 00** Druck design **SAPHIR Hortensia 134**

Dieser das Licht filternde Stoff dient als Druck-Trägermaterial.

Technische Eigenschaften



Feuerfestigkeit

Applications Falzgardinen - Flächenvorhänge - Bettwäsche - Valence-Vorhänge -
Bettläufer - Vorhänge - Kissen

Zusammensetzung 100% feuerfester Polyester

Gewicht 230 g/m²

Breite 140 cm

Stoffrichtung Standardrichtung

Eignung ↔ 0,0 cm ↓ 0,0 cm

Pflegehinweis     

Beschriftung France Terre Textile / OEKO-TEX STANDARD 100

Mindestbestellmenge 25

Technische Eigenschaften

| | | |
|-----------------|------------------------------------|------------------------|
| Feuerfestigkeit | M1 / IMO PASS | |
| Akustik | Schalldämpfungskoeffizient (NRC) : | 0.90 |
| Optischer Index | Lichtreflexion : | 5 % |
| | Lichtabsorption : | 94 % |
| | Lichtdurchlässigkeit : | 1 % |
| Thermaler Index | Sonnenreflexion : | 39 % |
| | Sonnenabsorption : | 48 % |
| | Sonnendurchlässigkeit : | 13 % |
| | UV-Durchlässigkeit : | 0 % |
| | Gtot : | Gt 48 % Fc 69 % |
| Beständigkeit | Lichtehtheit (Einheiten Klasse/8) | 5 |
| | Pilling | 5 |
| | Formstabilität (%) | |
| | Verzerrung | -2 |
| | Querfäden | -1 |
| | Martindale (Zyklen) | 40000 |
| | Bruchdehnung | |
| | Verzerrung | 38 |
| | Querfäden | 21 |
| | Bruchlast (daN) | |
| Verzerrung | 150 | |
| Querfäden | 93 | |

Druck design SAPHIR



SAPHIR Naturel 26



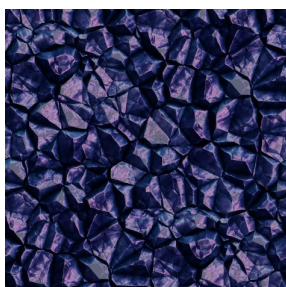
SAPHIR Violine 105



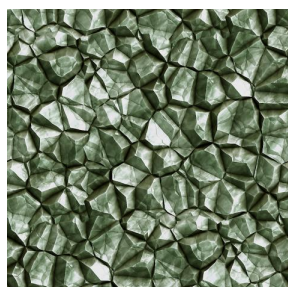
SAPHIR Gentiane 16



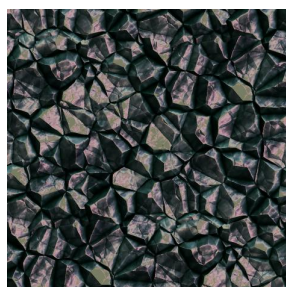
SAPHIR Aubergine 27



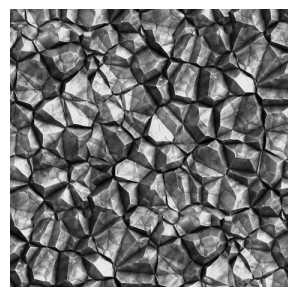
SAPHIR Opéra 104



SAPHIR Absinthe 132



SAPHIR Reflet 140



SAPHIR Acier 18

drapilux
By Sotexpro

DRAPILUX GmbH - Hafenstraße 3, 77694 Kehl - Deutschland

Non-contractual photos and colors - Indicative fitting - Fitting may vary depending on support selected