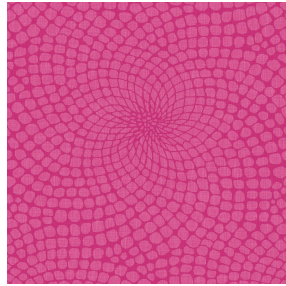




NATTE bpi 00
Druck-Trägergewebe



MELODY Fuchsia 33
Druck design



Das Display berücksichtigt nicht das Druck-Trägermaterial. Die endgültige Wiedergabe kann je nach gewähltem Trägermaterial unterschiedlich sein.

Druck-Trägergewebe **NATTE bpi 00** Druck design **MELODY Fuchsia 33**

Dieser das Licht filternde Stoff dient als Druck-Trägermaterial.

Technische Eigenschaften



Feuerfestigkeit

Applications Faltdarmen - Flächenvorhänge - Bettwäsche - Valence-Vorhänge -
Bettläufer - Vorhänge - Kissen

Zusammensetzung 100% feuerfester Polyester

Gewicht 230 g/m²

Breite 140 cm

Stoffrichtung Standardrichtung

Eignung ↔ 0,0 cm ↓ 0,0 cm

Pflegehinweis     

Beschriftung France Terre Textile / OEKO-TEX STANDARD 100

Mindestbestellmenge 25

Technische Eigenschaften

Feuerfestigkeit	M1 / IMO PASS	
Akustik	Schalldämpfungskoeffizient (NRC) :	0.90
Optischer Index	Lichtreflexion :	5 %
	Lichtabsorption :	94 %
	Lichtdurchlässigkeit :	1 %
Thermaler Index	Sonnenreflexion :	39 %
	Sonnenabsorption :	48 %
	Sonnendurchlässigkeit :	13 %
	UV-Durchlässigkeit :	0 %
	Gtot :	Gt 48 % Fc 69 %
Beständigkeit	Lichtechtheit (Einheiten Klasse/8)	5
	Pilling	5
	Formstabilität (%)	
	Verzerrung	-2
	Querfäden	-1
	Martindale (Zyklen)	40000
	Bruchdehnung	
	Verzerrung	38
	Querfäden	21
	Bruchlast (daN)	
Verzerrung	150	
Querfäden	93	

Druck design MELODY



MELODY Vanille 51



MELODY Naturel 26



MELODY Anis 62



MELODY Lin 11



MELODY Orange 15



MELODY Ficelle 09



MELODY Turquoise 53



MELODY Acier 18

drapilux
By Sotexpro

DRAPILUX GmbH - Hafenstraße 3, 77694 Kehl - Deutschland

Non-contractual photos and colors - Indicative fitting - Fitting may vary depending on support selected