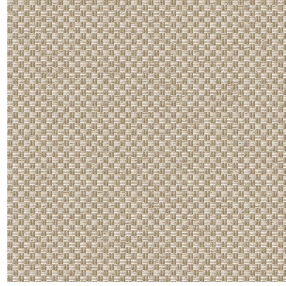




NATTE bpi 00
Druck-Trägergewebe



CHARLOTTE Beige 63
Druck design



Druck-Trägergewebe **NATTE bpi 00** Druck design **CHARLOTTE Beige 63**

Dieser das Licht filternde Stoff dient als Druck-Trägermaterial.

Technische Eigenschaften



Feuerfestigkeit

Applications Kissen - Faltdraperien - Flächenvorhänge - Bettwäsche - Valance-
Vorhänge - Bettläufer - Vorhänge

Zusammensetzung 100% feuerfester Polyester

Gewicht 230 g/m²

Breite 140 cm

Stoffrichtung Standardrichtung

Eignung ↔ 0,0 cm ↓ 0,0 cm

Pflegehinweis

Beschriftung France Terre Textile / OEKO-TEX STANDARD 100

Mindestbestellmenge 25



Das Display berücksichtigt nicht das Druck-Trägermaterial. Die endgültige Wiedergabe kann je nach gewähltem Trägermaterial unterschiedlich sein.

Technische Eigenschaften

| | | |
|-----------------|------------------------------------|------------------------|
| Feuerfestigkeit | M1 / IMO PASS | |
| Akustik | Schalldämpfungskoeffizient (NRC) : | 0.90 |
| Optischer Index | Lichtreflexion : | 5 % |
| | Lichtabsorption : | 94 % |
| | Lichtdurchlässigkeit : | 1 % |
| Thermaler Index | Sonnenreflexion : | 39 % |
| | Sonnenabsorption : | 48 % |
| | Sonnendurchlässigkeit : | 13 % |
| | UV-Durchlässigkeit : | 0 % |
| | Gtot : | Gt 48 % Fc 69 % |
| Beständigkeit | Lichteinheit (Einheiten Klasse/8) | 5 |
| | Pilling | 5 |
| | Formstabilität (%) | |
| | Verzerrung | -2 |
| | Querfäden | -1 |
| | Martindale (Zyklen) | 40000 |
| | Bruchdehnung | |
| | Verzerrung | 38 |
| | Querfäden | 21 |
| | Bruchlast (daN) | |
| Verzerrung | 150 | |
| Querfäden | 93 | |

Druck design CHARLOTTE



CHARLOTTE Absinthe
132



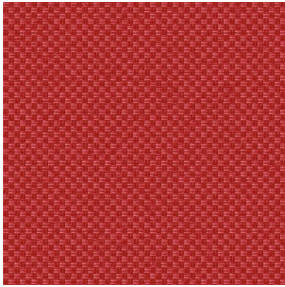
CHARLOTTE Anis 62



CHARLOTTE Bouteille
101



CHARLOTTE Brume 47



CHARLOTTE Cerise 66



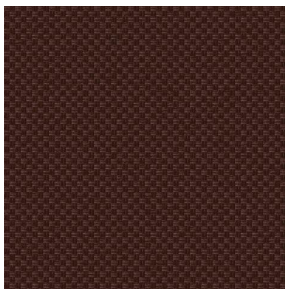
CHARLOTTE Chamois
111



CHARLOTTE Chataigne
55



CHARLOTTE Chaudron
118



CHARLOTTE Chocolat
70



CHARLOTTE Citrouille
136



CHARLOTTE Cobalt 114



CHARLOTTE Crepuscule
45



CHARLOTTE Cuivre 50



CHARLOTTE Ebene 124



CHARLOTTE Ficelle 09



CHARLOTTE Fiesta 131



CHARLOTTE Grenat 56



CHARLOTTE Gris 97



CHARLOTTE Hortensia
134



CHARLOTTE Lagon 110

drapilux
By Sotexpro

DRAPILUX GmbH - Hofenstraße 3, 77694 Kehl - Deutschland

Non-contractual photos and colors - Indicative fitting - Fitting may vary depending on support selected

Druck design CHARLOTTE



CHARLOTTE Lilas 19



CHARLOTTE Lin 11



CHARLOTTE Mais 37



CHARLOTTE Melon 22



CHARLOTTE Menthe
122



CHARLOTTE Mordore
133



CHARLOTTE Mousse 92



CHARLOTTE Noir 10



CHARLOTTE Océan 91



CHARLOTTE Opéra 104



CHARLOTTE Orange 15



CHARLOTTE Pacifique
54



CHARLOTTE Prairie 125



CHARLOTTE Printemps
130



CHARLOTTE Sienne 29



CHARLOTTE Souris 31



CHARLOTTE Terre 107



CHARLOTTE Tilleul 103



CHARLOTTE Vieux rose
64



CHARLOTTE Violine 105

drapilux
By Sotexpro

DRAPILUX GmbH - Hafenstraße 3, 77694 Kehl - Deutschland

Non-contractual photos and colors - Indicative fitting - Fitting may vary depending on support selected