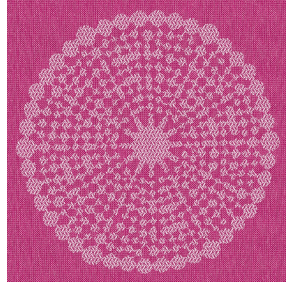




NATTE bpi 00
Druck-Trägergewebe



ANGELE Fuchsia 33
Druck design



Druck-Trägergewebe **NATTE bpi 00** Druck design **ANGELE Fuchsia 33**

Dieser das Licht filternde Stoff dient als Druck-Trägermaterial.

Technische Eigenschaften



Feuerfestigkeit

Applications Bettwäsche - Valence-Vorhänge - Bettläufer - Vorhänge - Kissen -
Faltgardinen - Flächenvorhänge

Zusammensetzung 100% feuerfester Polyester

Gewicht 230 g/m²

Breite 140 cm

Stoffrichtung Standardrichtung

Eignung ↔ 30.0 cm ↓ 30.0 cm

Pflegehinweis

Beschriftung France Terre Textile / OEKO-TEX STANDARD 100

Mindestbestellmenge 25



Das Display berücksichtigt nicht das Druck-Trägermaterial. Die endgültige Wiedergabe kann je nach gewähltem Trägermaterial unterschiedlich sein.

Technische Eigenschaften

Feuerfestigkeit	M1 / IMO PASS	
Akustik	Schalldämpfungskoeffizient (NRC) :	0.90
Optischer Index	Lichtreflexion :	5 %
	Lichtabsorption :	94 %
	Lichtdurchlässigkeit :	1 %
Thermaler Index	Sonnenreflexion :	39 %
	Sonnenabsorption :	48 %
	Sonnendurchlässigkeit :	13 %
	UV-Durchlässigkeit :	0 %
	Gtot :	Gt 48 % Fc 69 %
	Beständigkeit	Lichtechtheit (Einheiten Klasse/8)
	Pilling	5
	Formstabilität (%)	
	Verzerrung	-2
	Querfäden	-1
	Martindale (Zyklen)	40000
	Bruchdehnung	
	Verzerrung	38
	Querfäden	21
	Bruchlast (daN)	
	Verzerrung	150
	Querfäden	93

Druck design ANGELE



ANGELE Océan 91



ANGELE Taupe 95



ANGELE Anis 62



ANGELE Orange 15



ANGELE Prune 84



ANGELE Sable 67



ANGELE Turquoise 53



ANGELE Vert 24

drapilux
By Sotexpro

DRAPILUX GmbH - Hafenstraße 3, 77694 Kehl - Deutschland

Non-contractual photos and colors - Indicative fitting - Fitting may vary depending on support selected