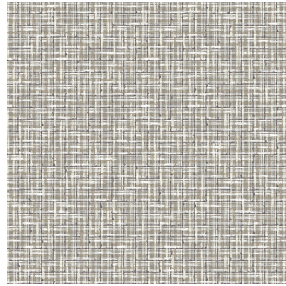




LY BPI 00  
Druck-Trägergewebe



SALIN Naturel 26  
Druck design



## Druck-Trägergewebe LY BPI 00 Druck design SALIN Naturel 26

Léger voile effet lin. Les effets flammés du LY sont peu reliés et permettent ainsi à cette qualité d'être imprimée par sublimation facilement.

### Technische Eigenschaften



Feuerfestigkeit Transparent

Applications Falzgardinen - Flächenvorhänge - Vorhänge

Zusammensetzung 100% polyester/polyester FR

Gewicht 90 g/m<sup>2</sup>

Breite 290 cm

Stoffrichtung Rückwärtsrichtung

Eignung ↔ 0.0 cm ↓ 0.0 cm

Pflegehinweis

Beschriftung France Terre Textile / OEKO-TEX STANDARD 100

Mindestbestellmenge 25



Das Display berücksichtigt nicht das Druck-Trägermaterial. Die endgültige Wiedergabe kann je nach gewähltem Trägermaterial unterschiedlich sein.

## Technische Eigenschaften

Feuerfestigkeit	M1 / B1 / IMO PASS
Transparenter Schleier	Yes
Beständigkeit	Lichtechtheit (Einheiten Klasse/8) <b>6</b>
	Formstabilität (%)
	Verzerrung <b>0</b>
	Querfäden <b>0</b>
	Bruchdehnung
	Verzerrung <b>69</b>
	Querfäden <b>58</b>
	Bruchlast (daN)
	Verzerrung <b>47</b>
	Querfäden <b>24</b>

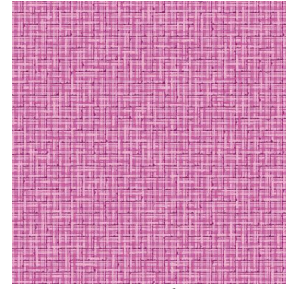
# Druck design SALIN



SALIN Abricot 08



SALIN Anis 62



SALIN Fuchsia 33



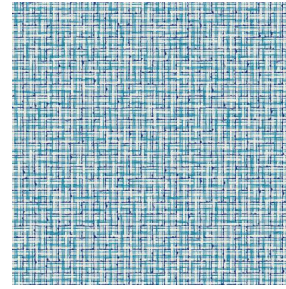
SALIN Océan 91



SALIN Orange 15



SALIN Rouge 21



SALIN Turquoise 53



SALIN Vert 24