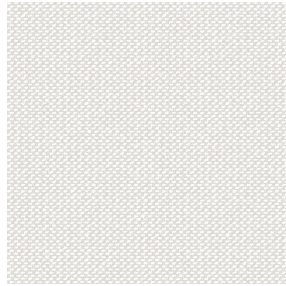




LY BPI 00
Druck-Trägergewebe



METIS Perle 96
Druck design



Druck-Trägergewebe LY BPI 00 Druck design METIS Perle 96

Léger voile effet lin. Les effets flammés du LY sont peu reliés et permettent ainsi à cette qualité d'être imprimée par sublimation facilement.

Technische Eigenschaften



Feuerfestigkeit Transparent

Applications Falzgardinen - Flächenvorhänge - Vorhänge

Zusammensetzung 100% polyester/polyester FR

Gewicht 90 g/m²

Breite 290 cm

Stoffrichtung Rückwärtsrichtung

Eignung ↔ 0.0 cm ↓ 0.0 cm

Pflegehinweis

Beschriftung France Terre Textile / OEKO-TEX STANDARD 100

Mindestbestellmenge 25



Das Display berücksichtigt nicht das Druck-Trägermaterial. Die endgültige Wiedergabe kann je nach gewähltem Trägermaterial unterschiedlich sein.

Technische Eigenschaften

Feuerfestigkeit	M1 / B1 / IMO PASS
Transparenter Schleier	Yes
Beständigkeit	Lichtechtheit (Einheiten Klasse/8) 6
	Formstabilität (%)
	Verzerrung 0
	Querfäden 0
	Bruchdehnung
	Verzerrung 69
	Querfäden 58
	Bruchlast (daN)
	Verzerrung 47
	Querfäden 24

Druck design METIS



METIS Gentiane 16



METIS Absinthe 132



METIS Noir 10



METIS Citrouille 136



METIS Chanvre 72



METIS Gris 97



METIS Bergamote 121



METIS Violine 105



METIS Céladon 135



METIS Lin 11



METIS Sienne 29



METIS Lagon 110



METIS Cobalt 114



METIS Framboise 81



METIS Abricot 08



METIS Chamois 111



METIS Ivoire 115



METIS Ficelle 09



METIS Rose 129



METIS Parme 79

drapilux
By Sotexpro

DRAPILUX GmbH - Hofenstraße 3, 77694 Kehl - Deutschland

Non-contractual photos and colors - Indicative fitting - Fitting may vary depending on support selected

Druck design METIS



METIS Cactus 36



METIS Hortensia 134



METIS Naturel 26



METIS Chaudron 118

drapilux
By Sotexpro

DRAPILUX GmbH - Hafenstraße 3, 77694 Kehl - Deutschland

Non-contractual photos and colors - Indicative fitting - Fitting may vary depending on support selected