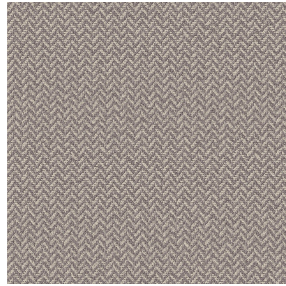




LY BPI 00  
Druck-Trägergewebe



SCOURTIN Ficelle 09  
Druck design



## Druck-Trägergewebe LY BPI 00 Druck design SCOURTIN Ficelle 09

Léger voile effet lin. Les effets flammés du LY sont peu reliés et permettent ainsi à cette qualité d'être imprimée par sublimation facilement.

### Technische Eigenschaften



Feuerfestigkeit Transparent

Applications **Faltgardinen - Flächenvorhänge - Vorhänge**

Zusammensetzung **100% polyester/polyester FR**

Gewicht **90 g/m<sup>2</sup>**

Breite **290 cm**

Stoffrichtung **Rückwärtsrichtung**

Eignung **↔ cm ↓ cm**

Pflegehinweis     

Beschriftung **France Terre Textile / OEKO-TEX STANDARD 100**

Mindestbestellmenge **25**



Das Display berücksichtigt nicht das Druck-Trägermaterial. Die endgültige Wiedergabe kann je nach gewähltem Trägermaterial unterschiedlich sein.

## Technische Eigenschaften

|                        |                                    |           |
|------------------------|------------------------------------|-----------|
| Feuerfestigkeit        | M1 / B1 / IMO PASS                 |           |
| Transparenter Schleier | Yes                                |           |
| Beständigkeit          | Lichtechtheit (Einheiten Klasse/8) | <b>6</b>  |
|                        | Formstabilität (%)                 |           |
|                        | Verzerrung                         | <b>0</b>  |
|                        | Querfäden                          | <b>0</b>  |
|                        | Bruchdehnung                       |           |
|                        | Verzerrung                         | <b>69</b> |
|                        | Querfäden                          | <b>58</b> |
|                        | Bruchlast (daN)                    |           |
| Verzerrung             | <b>47</b>                          |           |
| Querfäden              | <b>24</b>                          |           |

# Druck design SCOURTIN



SCOURTIN Beige 63



SCOURTIN Fuchsia 33



SCOURTIN Sapin 126



SCOURTIN Bergamote  
121



SCOURTIN Anthracite  
38



SCOURTIN Violine 105



SCOURTIN Pacifique 54



SCOURTIN Rose 129



SCOURTIN Blanc 01



SCOURTIN Lin 11



SCOURTIN Naturel 26



SCOURTIN Citrouille  
136



SCOURTIN Turquoise 53



SCOURTIN Brun 23



SCOURTIN Hortensia  
134



SCOURTIN Orage 123



SCOURTIN Rubis 59



SCOURTIN Maïs 37



SCOURTIN Céladon 135



SCOURTIN Ebene 113

**drapilux**  
By Sotexpro

DRAPILUX GmbH - Hofenstraße 3, 77694 Kehl - Deutschland

Non-contractual photos and colors - Indicative fitting - Fitting may vary depending on support selected

## Druck design SCOURTIN



SCOURTIN Tourterelle  
138



SCOURTIN Titanium 98



SCOURTIN Lagon 110



SCOURTIN Gris 97