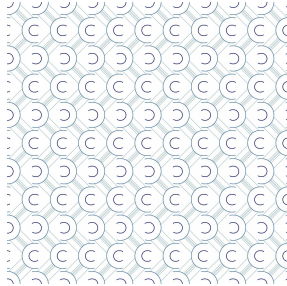




LY BPI 00  
Druck-Trägergewebe



VARELY Marine 25  
Druck design



Das Display berücksichtigt nicht das Druck-Trägermaterial. Die endgültige Wiedergabe kann je nach gewähltem Trägermaterial unterschiedlich sein.

## Technische Eigenschaften

## Druck-Trägergewebe LY BPI 00 Druck design VARELY Marine 25

Léger voile effet lin. Les effets flammés du LY sont peu reliés et permettent ainsi à cette qualité d'être imprimée par sublimation facilement.

### Technische Eigenschaften



Feuerfestigkeit



Transparent

Applications **Faltgardinen - Flächenvorhänge - Vorhänge**

Zusammensetzung **100% polyester/polyester FR**

Gewicht **90 g/m<sup>2</sup>**

Breite **290 cm**

Stoffrichtung **Rückwärtsrichtung**

Eignung **↔ 0.0 cm ↓ 0.0 cm**

Pflegehinweis     

Beschriftung **France Terre Textile / OEKO-TEX STANDARD 100**

Mindestbestellmenge **25**

Feuerfestigkeit

M1 / B1 / IMO PASS

Transparenter Schleier

Yes

Beständigkeit

Lichtechtheit (Einheiten Klasse/8)

**6**

Formstabilität (%)

Verzerrung

**0**

Querfäden

**0**

Bruchdehnung

Verzerrung

**69**

Querfäden

**58**

Bruchlast (daN)

Verzerrung

**47**

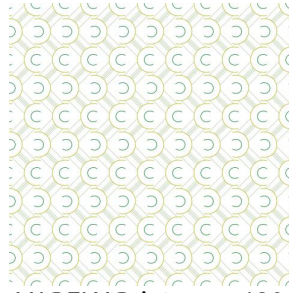
Querfäden

**24**

# Druck design VARELY



VARELY Violine 105



VARELY Printemps 130



VARELY Titanium 98

**drapilux**  
By Sotexpro

DRAPILUX GmbH - Hafenstraße 3, 77694 Kehl - Deutschland

Non-contractual photos and colors - Indicative fitting - Fitting may vary depending on support selected