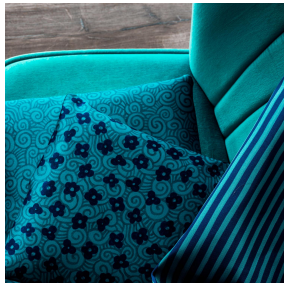




LY BPI 00
Druck-Trägergewebe



SONG Tilleul 103
Druck design



Druck-Trägergewebe LY BPI 00 Druck design SONG Tilleul 103

Léger voile effet lin. Les effets flammés du LY sont peu reliés et permettent ainsi à cette qualité d'être imprimée par sublimation facilement.

Technische Eigenschaften



Feuerfestigkeit Transparent

Applications Faltgardinen - Flächenvorhänge - Vorhänge

Zusammensetzung 100% polyester/polyester FR

Gewicht 90 g/m²

Breite 290 cm

Stoffrichtung Rückwärtsrichtung

Eignung ↔ 35.0 cm ↓ 35.0 cm

Pflegehinweis

Beschriftung France Terre Textile / OEKO-TEX STANDARD 100

Mindestbestellmenge 25



Das Display berücksichtigt nicht das Druck-Trägermaterial. Die endgültige Wiedergabe kann je nach gewähltem Trägermaterial unterschiedlich sein.

Technische Eigenschaften

Feuerfestigkeit	M1 / B1 / IMO PASS
Transparenter Schleier	Yes
Beständigkeit	Lichtechtheit (Einheiten Klasse/8) 6
	Formstabilität (%)
	Verzerrung 0
	Querfäden 0
	Bruchdehnung
	Verzerrung 69
	Querfäden 58
	Bruchlast (daN)
	Verzerrung 47
	Querfäden 24

Druck design SONG



SONG Opéra 104



SONG Agrume 69



SONG Framboise 81



SONG Lierre 124



SONG Menthe 122



SONG Naturel 26



SONG Navy 120



SONG Océan 91



SONG Orage 123



SONG Orange 15



SONG Prairie 125



SONG Prune 84



SONG Sanguine 05



SONG Soleil 127



SONG Titanium 98



SONG Violine 105



SONG Jade 116



SONG Sapin 126



SONG maïs 37

drapilux
By Sotexpro

DRAPILUX GmbH - Hafenstraße 3, 77694 Kehl - Deutschland

Non-contractual photos and colors - Indicative fitting - Fitting may vary depending on support selected