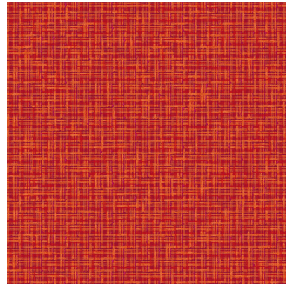




**LY BPI 00**  
Druck-Trägergewebe



**SALIN Orange 15**  
Druck design



## Druck-Trägergewebe **LY BPI 00** Druck design **SALIN Orange 15**

Léger voile effet lin. Les effets flammés du LY sont peu reliés et permettent ainsi à cette qualité d'être imprimée par sublimation facilement.

### Technische Eigenschaften



Feuerfestigkeit



Transparent

**Applications** Faltgardinen - Flächenvorhänge - Vorhänge

**Zusammensetzung** 100% polyester/polyester FR

**Gewicht** 90 g/m<sup>2</sup>

**Breite** 290 cm

**Stoffrichtung** Rückwärtsrichtung

**Eignung** ↔ 0.0 cm ↓ 0.0 cm

**Pflegehinweis**     

**Beschriftung** France Terre Textile / OEKO-TEX STANDARD 100

**Mindestbestellmenge** 25



Das Display berücksichtigt nicht das Druck-Trägermaterial. Die endgültige Wiedergabe kann je nach gewähltem Trägermaterial unterschiedlich sein.

## Technische Eigenschaften

Feuerfestigkeit	M1 / B1 / IMO PASS
Transparenter Schleier	Yes
Beständigkeit	Lichtechtheit (Einheiten Klasse/8) <b>6</b>
	Formstabilität (%)
	Verzerrung <b>0</b>
	Querfäden <b>0</b>
	Bruchdehnung
	Verzerrung <b>69</b>
	Querfäden <b>58</b>
	Bruchlast (daN)
	Verzerrung <b>47</b>
	Querfäden <b>24</b>

# Druck design SALIN



SALIN Abricot 08



SALIN Anis 62



SALIN Fuchsia 33



SALIN Naturel 26



SALIN Océan 91



SALIN Rouge 21



SALIN Turquoise 53



SALIN Vert 24

**drapilux**  
By Sotexpro

DRAPILUX GmbH - Hafenstraße 3, 77694 Kehl - Deutschland

Non-contractual photos and colors - Indicative fitting - Fitting may vary depending on support selected