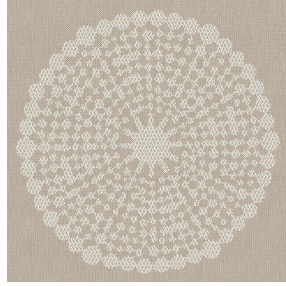




**LY BPI 00**  
Druck-Trägergewebe



**ANGELE Sable 67**  
Druck design



## Druck-Trägergewebe **LY BPI 00** Druck design **ANGELE Sable 67**

Léger voile effet lin. Les effets flammés du LY sont peu reliés et permettent ainsi à cette qualité d'être imprimée par sublimation facilement.

### Technische Eigenschaften



Feuerfestigkeit Transparent

**Applications** Vorhänge - Faltdgardinen - Flächenvorhänge

**Zusammensetzung** 100% polyester/polyester FR

**Gewicht** 90 g/m<sup>2</sup>

**Breite** 290 cm

**Stoffrichtung** Rückwärtsrichtung

**Eignung** ↔ 30.0 cm ↓ 30.0 cm

**Pflegehinweis**

**Beschriftung** France Terre Textile / OEKO-TEX STANDARD 100

**Mindestbestellmenge** 25



Das Display berücksichtigt nicht das Druck-Trägermaterial. Die endgültige Wiedergabe kann je nach gewähltem Trägermaterial unterschiedlich sein.

## Technische Eigenschaften

Feuerfestigkeit	M1 / B1 / IMO PASS	
Transparenter Schleier	Yes	
Beständigkeit	Lichtechtheit (Einheiten Klasse/8)	6
	Formstabilität (%)	
	Verzerrung	0
	Querfäden	0
	Bruchdehnung	
	Verzerrung	69
	Querfäden	58
	Bruchlast (daN)	
	Verzerrung	47
	Querfäden	24

# Druck design ANGELE



ANGELE Océan 91



ANGELE Taupe 95



ANGELE Anis 62



ANGELE Fuchsia 33



ANGELE Orange 15



ANGELE Prune 84



ANGELE Turquoise 53



ANGELE Vert 24