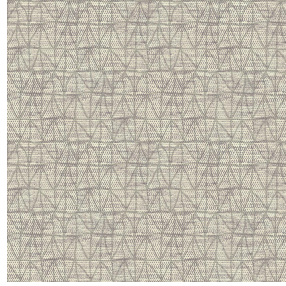


LY Blanc 01
Druck-Trägergewebe



6025 Beige 63
Druck design

Druck-Trägergewebe LY Blanc 01 Druck design 6025 Beige 63

Léger voilage effet lin. Les effets flammés du LY sont peu reliés et permettent ainsi à cette qualité d'être imprimée par sublimation

Technische Eigenschaften



Feuerfestigkeit Transparent

Applications Faltgardinen - Flächenvorhänge - Vorhänge

Zusammensetzung 100% polyester/polyester FR

Gewicht 90 g/m² 261 g/ml

Breite 290 cm

Stoffrichtung Rückwärtsrichtung

Eignung ↔ 29.0 cm ↓ 29.0 cm

Pflegehinweis

Beschriftung France Terre Textile / OEKO-TEX STANDARD 100

Mindestbestellmenge 25



Das Display berücksichtigt nicht das Druck-Trägermaterial. Die endgültige Wiedergabe kann je nach gewähltem Trägermaterial unterschiedlich sein.

Technische Eigenschaften

Feuerfestigkeit	M1 / B1 / IMO PASS	
Optischer Index	Lichtreflexion :	33 %
	Lichtabsorption :	2 %
	Lichtdurchlässigkeit :	65 %
Transparenter Schleier	Yes	
Thermaler Index	Sonnenreflexion :	32 %
	Sonnenabsorption :	4 %
	Sonnendurchlässigkeit :	64 %
	UV-Durchlässigkeit :	50 %
	Gtot :	Gt 48 % Fc 81 %
Beständigkeit	Lichtechtheit (Einheiten Klasse/8)	6
	Formstabilität (%)	
	Verzerrung	0
	Querfäden	0
	Bruchdehnung	
	Verzerrung	69
	Querfäden	58
	Bruchlast (daN)	
	Verzerrung	47
	Querfäden	24