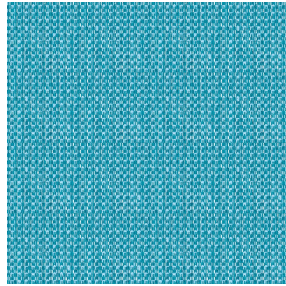




LY Blanc 01
Druck-Trägergewebe



RIVE Turquoise 53
Druck design



Druck-Trägergewebe **LY Blanc 01** Druck design **RIVE Turquoise 53**

Léger voilage effet lin. Les effets flammés du LY sont peu reliés et permettent ainsi à cette qualité d'être imprimée par sublimation

Technische Eigenschaften



Feuerfestigkeit Transparent

Applications **Faltgardinen - Flächenvorhänge - Vorhänge**

Zusammensetzung **100% polyester/polyester FR**

Gewicht **90 g/m²**

Breite **290 cm**

Stoffrichtung **Rückwärtsrichtung**

Eignung **↔ 0.0 cm ↓ 0.0 cm**

Pflegehinweis     

Beschriftung **France Terre Textile / OEKO-TEX STANDARD 100**

Mindestbestellmenge **25**



Das Display berücksichtigt nicht das Druck-Trägermaterial. Die endgültige Wiedergabe kann je nach gewähltem Trägermaterial unterschiedlich sein.

Technische Eigenschaften

Feuerfestigkeit	M1 / B1 / IMO PASS	
Optischer Index	Lichtreflexion :	33 %
	Lichtabsorption :	2 %
	Lichtdurchlässigkeit :	65 %
Transparenter Schleier	Yes	
Thermaler Index	Sonnenreflexion :	32 %
	Sonnenabsorption :	4 %
	Sonnendurchlässigkeit :	64 %
	UV-Durchlässigkeit :	50 %
	Gtot :	Gt 48 % Fc 81 %
Beständigkeit	Lichteinheit (Einheiten Klasse/8)	6
	Formstabilität (%)	
	Verzerrung	0
	Querfäden	0
	Bruchdehnung	
	Verzerrung	69
	Querfäden	58
	Bruchlast (daN)	
	Verzerrung	47
Querfäden	24	

Druck design RIVE



RIVE Fuchsia 33



RIVE Bleu 41



RIVE Jaune 46



RIVE Océan 91



RIVE Sable 67



RIVE Taupe 95



RIVE Gris 97

drapilux
By Sotexpro

DRAPILUX GmbH - Hafenstraße 3, 77694 Kehl - Deutschland

Non-contractual photos and colors - Indicative fitting - Fitting may vary depending on support selected