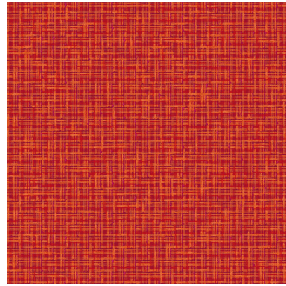




LY Blanc 01  
Druck-Trägergewebe



SALIN Orange 15  
Druck design



## Druck-Trägergewebe LY Blanc 01 Druck design SALIN Orange 15

Léger voilage effet lin. Les effets flammés du LY sont peu reliés et permettent ainsi à cette qualité d'être imprimée par sublimation

### Technische Eigenschaften



Feuerfestigkeit Transparent

Applications **Faltgardinen - Flächenvorhänge - Vorhänge**

Zusammensetzung **100% polyester/polyester FR**

Gewicht **90 g/m<sup>2</sup>**

Breite **290 cm**

Stoffrichtung **Rückwärtsrichtung**

Eignung **↔ 0.0 cm ↓ 0.0 cm**

Pflegehinweis     

Beschriftung **France Terre Textile / OEKO-TEX STANDARD 100**

Mindestbestellmenge **25**



Das Display berücksichtigt nicht das Druck-Trägermaterial. Die endgültige Wiedergabe kann je nach gewähltem Trägermaterial unterschiedlich sein.

## Technische Eigenschaften

Feuerfestigkeit	M1 / B1 / IMO PASS	
Optischer Index	Lichtreflexion :	<b>33 %</b>
	Lichtabsorption :	<b>2 %</b>
	Lichtdurchlässigkeit :	<b>65 %</b>
Transparenter Schleier	Yes	
Thermaler Index	Sonnenreflexion :	<b>32 %</b>
	Sonnenabsorption :	<b>4 %</b>
	Sonnendurchlässigkeit :	<b>64 %</b>
	UV-Durchlässigkeit :	<b>50 %</b>
	Gtot :	<b>Gt 48 % Fc 81 %</b>
Beständigkeit	Lichtehtheit (Einheiten Klasse/8)	<b>6</b>
	Formstabilität (%)	
	Verzerrung	<b>0</b>
	Querfäden	<b>0</b>
	Bruchdehnung	
	Verzerrung	<b>69</b>
	Querfäden	<b>58</b>
	Bruchlast (daN)	
	Verzerrung	<b>47</b>
	Querfäden	<b>24</b>

# Druck design SALIN



SALIN Abricot 08



SALIN Anis 62



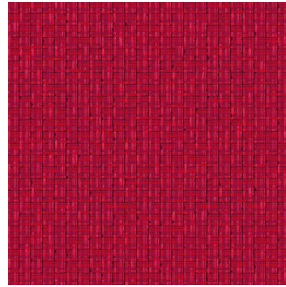
SALIN Fuchsia 33



SALIN Naturel 26



SALIN Océan 91



SALIN Rouge 21



SALIN Turquoise 53



SALIN Vert 24