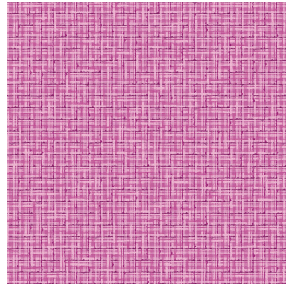




LY Blanc 01
Druck-Trägergewebe



SALIN Fuchsia 33
Druck design



Druck-Trägergewebe **LY Blanc 01** Druck design **SALIN Fuchsia 33**

Léger voilage effet lin. Les effets flammés du LY sont peu reliés et permettent ainsi à cette qualité d'être imprimée par sublimation

Technische Eigenschaften



Feuerfestigkeit Transparent

Applications **Faltgardinen - Flächenvorhänge - Vorhänge**

Zusammensetzung **100% polyester/polyester FR**

Gewicht **90 g/m²**

Breite **290 cm**

Stoffrichtung **Rückwärtsrichtung**

Eignung **↔ 0.0 cm ↓ 0.0 cm**

Pflegehinweis     

Beschriftung **France Terre Textile / OEKO-TEX STANDARD 100**

Mindestbestellmenge **25**



Das Display berücksichtigt nicht das Druck-Trägermaterial. Die endgültige Wiedergabe kann je nach gewähltem Trägermaterial unterschiedlich sein.

Technische Eigenschaften

| | | |
|------------------------|-----------------------------------|------------------------|
| Feuerfestigkeit | M1 / B1 / IMO PASS | |
| Optischer Index | Lichtreflexion : | 33 % |
| | Lichtabsorption : | 2 % |
| | Lichtdurchlässigkeit : | 65 % |
| Transparenter Schleier | Yes | |
| Thermaler Index | Sonnenreflexion : | 32 % |
| | Sonnenabsorption : | 4 % |
| | Sonnendurchlässigkeit : | 64 % |
| | UV-Durchlässigkeit : | 50 % |
| | Gtot : | Gt 48 % Fc 81 % |
| Beständigkeit | Lichtehtheit (Einheiten Klasse/8) | 6 |
| | Formstabilität (%) | |
| | Verzerrung | 0 |
| | Querfäden | 0 |
| | Bruchdehnung | |
| | Verzerrung | 69 |
| | Querfäden | 58 |
| | Bruchlast (daN) | |
| | Verzerrung | 47 |
| | Querfäden | 24 |

Druck design SALIN



SALIN Abricot 08



SALIN Anis 62



SALIN Naturel 26



SALIN Océan 91



SALIN Orange 15



SALIN Rouge 21



SALIN Turquoise 53



SALIN Vert 24