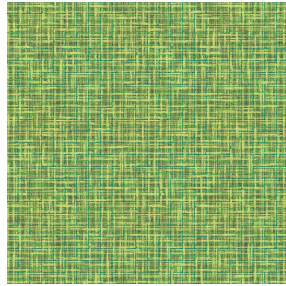




LY Blanc 01
Druck-Trägergewebe



SALIN Anis 62
Druck design



Druck-Trägergewebe **LY Blanc 01** Druck design **SALIN Anis 62**

Léger voilage effet lin. Les effets flammés du LY sont peu reliés et permettent ainsi à cette qualité d'être imprimée par sublimation

Technische Eigenschaften



Feuerfestigkeit Transparent

Applications Falzgardinen - Flächenvorhänge - Vorhänge

Zusammensetzung 100% polyester/polyester FR

Gewicht 90 g/m²

Breite 290 cm

Stoffrichtung Rückwärtsrichtung

Eignung ↔ 0.0 cm ↓ 0.0 cm

Pflegehinweis

Beschriftung France Terre Textile / OEKO-TEX STANDARD 100

Mindestbestellmenge 25



Das Display berücksichtigt nicht das Druck-Trägermaterial. Die endgültige Wiedergabe kann je nach gewähltem Trägermaterial unterschiedlich sein.

Technische Eigenschaften

Feuerfestigkeit	M1 / B1 / IMO PASS
Optischer Index	Lichtreflexion : 33 %
	Lichtabsorption : 2 %
	Lichtdurchlässigkeit : 65 %
Transparenter Schleier	Yes
Thermaler Index	Sonnenreflexion : 32 %
	Sonnenabsorption : 4 %
	Sonnendurchlässigkeit : 64 %
	UV-Durchlässigkeit : 50 %
	Gtot : Gt 48 % Fc 81 %
Beständigkeit	Lichtechtheit (Einheiten Klasse/8) 6
	Formstabilität (%)
	Verzerrung 0
	Querfäden 0
	Bruchdehnung
	Verzerrung 69
	Querfäden 58
	Bruchlast (daN)
	Verzerrung 47
	Querfäden 24

Druck design SALIN



SALIN Abricot 08



SALIN Fuchsia 33



SALIN Naturel 26



SALIN Océan 91



SALIN Orange 15



SALIN Rouge 21



SALIN Turquoise 53



SALIN Vert 24