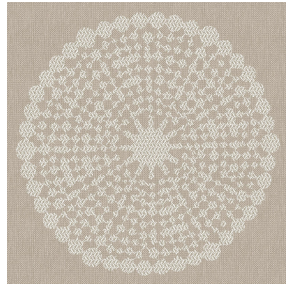




LY Blanc 01
Druck-Trägergewebe



ANGELE Sable 67
Druck design



Druck-Trägergewebe LY Blanc 01 Druck design ANGELE Sable 67

Léger voilage effet lin. Les effets flammés du LY sont peu reliés et permettent ainsi à cette qualité d'être imprimée par sublimation

Technische Eigenschaften



Feuerfestigkeit Transparent

Applications Falzgardinen - Flächenvorhänge - Vorhänge

Zusammensetzung 100% polyester/polyester FR

Gewicht 90 g/m²

Breite 290 cm

Stoffrichtung Rückwärtsrichtung

Eignung ↔ 30.0 cm ↓ 30.0 cm

Pflegehinweis

Beschriftung France Terre Textile / OEKO-TEX STANDARD 100

Mindestbestellmenge 25



Das Display berücksichtigt nicht das Druck-Trägermaterial. Die endgültige Wiedergabe kann je nach gewähltem Trägermaterial unterschiedlich sein.

Technische Eigenschaften

Feuerfestigkeit	M1 / B1 / IMO PASS
Optischer Index	Lichtreflexion : 33 %
	Lichtabsorption : 2 %
	Lichtdurchlässigkeit : 65 %
Transparenter Schleier	Yes
Thermaler Index	Sonnenreflexion : 32 %
	Sonnenabsorption : 4 %
	Sonnendurchlässigkeit : 64 %
	UV-Durchlässigkeit : 50 %
	Gtot : Gt 48 % Fc 81 %
Beständigkeit	Lichtechtheit (Einheiten Klasse/8) 6
	Formstabilität (%)
	Verzerrung 0
	Querfäden 0
	Bruchdehnung
	Verzerrung 69
	Querfäden 58
	Bruchlast (daN)
	Verzerrung 47
Querfäden 24	

Druck design ANGELE



ANGELE Océan 91



ANGELE Taupe 95



ANGELE Anis 62



ANGELE Fuchsia 33



ANGELE Orange 15



ANGELE Prune 84



ANGELE Turquoise 53



ANGELE Vert 24