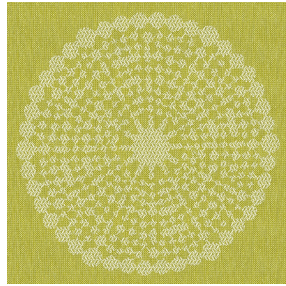
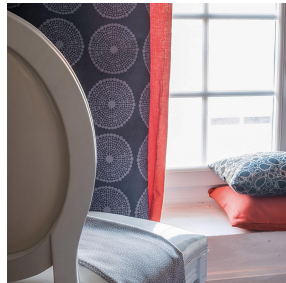




LY Blanc 01  
Druck-Trägergewebe



ANGELE Anis 62  
Druck design



## Druck-Trägergewebe LY Blanc 01 Druck design ANGELE Anis 62

Léger voilage effet lin. Les effets flammés du LY sont peu reliés et permettent ainsi à cette qualité d'être imprimée par sublimation

### Technische Eigenschaften



Feuerfestigkeit Transparent

Applications **Faltgardinen - Flächenvorhänge - Vorhänge**

Zusammensetzung **100% polyester/polyester FR**

Gewicht **90 g/m<sup>2</sup>**

Breite **290 cm**

Stoffrichtung **Rückwärtsrichtung**

Eignung **↔ 30.0 cm ↓ 30.0 cm**

Pflegehinweis     

Beschriftung **France Terre Textile / OEKO-TEX STANDARD 100**

Mindestbestellmenge **25**



Das Display berücksichtigt nicht das Druck-Trägermaterial. Die endgültige Wiedergabe kann je nach gewähltem Trägermaterial unterschiedlich sein.

## Technische Eigenschaften

Feuerfestigkeit	M1 / B1 / IMO PASS
Optischer Index	Lichtreflexion : <b>33 %</b>
	Lichtabsorption : <b>2 %</b>
	Lichtdurchlässigkeit : <b>65 %</b>
Transparenter Schleier	Yes
Thermaler Index	Sonnenreflexion : <b>32 %</b>
	Sonnenabsorption : <b>4 %</b>
	Sonnendurchlässigkeit : <b>64 %</b>
	UV-Durchlässigkeit : <b>50 %</b>
	Gtot : <b>Gt 48 % Fc 81 %</b>
Beständigkeit	Lichtechtheit (Einheiten Klasse/8) <b>6</b>
	Formstabilität (%)
	Verzerrung <b>0</b>
	Querfäden <b>0</b>
	Bruchdehnung
	Verzerrung <b>69</b>
	Querfäden <b>58</b>
	Bruchlast (daN)
	Verzerrung <b>47</b>
Querfäden <b>24</b>	

# Druck design ANGELE



ANGELE Océan 91



ANGELE Taupe 95



ANGELE Fuchsia 33



ANGELE Orange 15



ANGELE Prune 84



ANGELE Sable 67



ANGELE Turquoise 53



ANGELE Vert 24