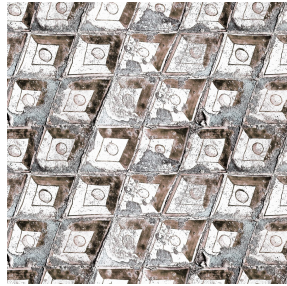




**ETAMINE BPI 00**  
Druck-Trägergewebe



**CLEMENTINA Ficelle 09**  
Druck design



## Druck-Trägergewebe **ETAMINE BPI 00** Druck design **CLEMENTINA Ficelle 09**

Hochwertige, leichte und luftige durchscheinende Vorhänge.

### Technische Eigenschaften



Feuerfestigkeit Transparent

**Applications** Faltgardinen - Flächenvorhänge - Vorhänge

**Zusammensetzung** 100% feuerfester Polyester

**Gewicht** 95 g/m<sup>2</sup>

**Breite** 290 cm

**Stoffrichtung** Rückwärtsrichtung

**Eignung** ↔ 15.0 cm ↓ 11.0 cm

**Pflegehinweis**     

**Beschriftung** France Terre Textile / OEKO-TEX STANDARD 100

**Mindestbestellmenge** 25



Das Display berücksichtigt nicht das Druck-Trägermaterial. Die endgültige Wiedergabe kann je nach gewähltem Trägermaterial unterschiedlich sein.

## Technische Eigenschaften

Feuerfestigkeit

M1 / B1 / IMO PASS / UNI 8456 / 9174 Classe Uno

Transparenter Schleier

Yes

Beständigkeit

Formstabilität (%)

Verzerrung 0

Querfäden 0

Bruchdehnung

Verzerrung 46

Querfäden 13

Bruchlast (daN)

Verzerrung 41

Querfäden 40

# Druck design CLEMENTINA



CLEMENTINA Azur 137

**drapilux**  
By Sotexpro

DRAPILUX GmbH - Hafenstraße 3, 77694 Kehl - Deutschland

Non-contractual photos and colors - Indicative fitting - Fitting may vary depending on support selected