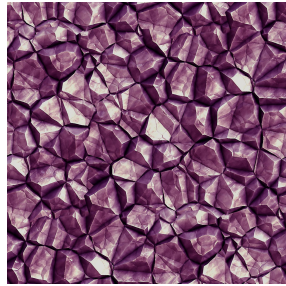




ETAMINE BPI 00
Druck-Trägergewebe



SAPHIR Hortensia 134
Druck design



Druck-Trägergewebe **ETAMINE BPI 00** Druck design **SAPHIR Hortensia 134**

Hochwertige, leichte und luftige durchscheinende Vorhänge.

Technische Eigenschaften



Feuerfestigkeit Transparent

Applications **Faltgardinen - Flächenvorhänge - Vorhänge**

Zusammensetzung **100% feuerfester Polyester**

Gewicht **95 g/m²**

Breite **290 cm**

Stoffrichtung **Rückwärtsrichtung**

Eignung **↔ 0.0 cm ↓ 0.0 cm**

Pflegehinweis     

Beschriftung **France Terre Textile / OEKO-TEX STANDARD 100**

Mindestbestellmenge **25**



Das Display berücksichtigt nicht das Druck-Trägermaterial. Die endgültige Wiedergabe kann je nach gewähltem Trägermaterial unterschiedlich sein.

Technische Eigenschaften

Feuerfestigkeit	M1 / B1 / IMO PASS / UNI 8456 / 9174 Classe Uno
Transparenter Schleier	Yes
Beständigkeit	Formstabilität (%)
	Verzerrung 0
	Querfäden 0
	Bruchdehnung
	Verzerrung 46
	Querfäden 13
	Bruchlast (daN)
	Verzerrung 41
	Querfäden 40

Druck design SAPHIR



SAPHIR Naturel 26



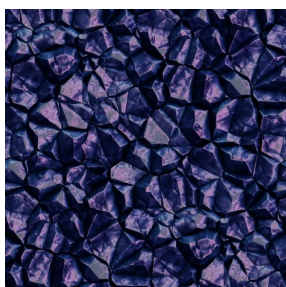
SAPHIR Violine 105



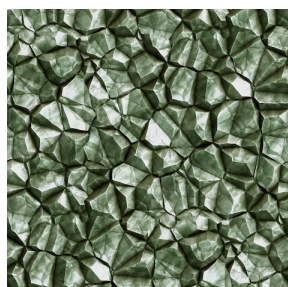
SAPHIR Gentiane 16



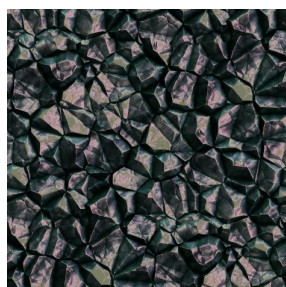
SAPHIR Aubergine 27



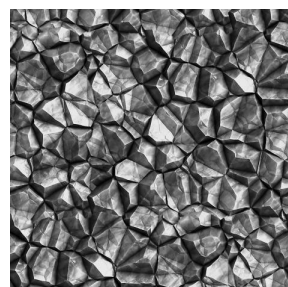
SAPHIR Opéra 104



SAPHIR Absinthe 132



SAPHIR Reflet 140



SAPHIR Acier 18

drapilux
By Sotexpro

DRAPILUX GmbH - Hafenstraße 3, 77694 Kehl - Deutschland

Non-contractual photos and colors - Indicative fitting - Fitting may vary depending on support selected