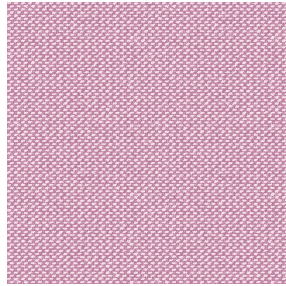




ETAMINE BPI 00
Druck-Trägergewebe



METIS Rose 129
Druck design



Druck-Trägergewebe **ETAMINE BPI 00** Druck design **METIS Rose 129**

Hochwertige, leichte und luftige durchscheinende Vorhänge.

Technische Eigenschaften



Feuerfestigkeit



Transparent

Applications **Faltgardinen - Flächenvorhänge - Vorhänge**

Zusammensetzung **100% feuerfester Polyester**

Gewicht **95 g/m²**

Breite **290 cm**

Stoffrichtung **Rückwärtsrichtung**

Eignung **↔ 0.0 cm ↓ 0.0 cm**

Pflegehinweis     

Beschriftung **France Terre Textile / OEKO-TEX STANDARD 100**

Mindestbestellmenge **25**



Das Display berücksichtigt nicht das Druck-Trägermaterial. Die endgültige Wiedergabe kann je nach gewähltem Trägermaterial unterschiedlich sein.

Technische Eigenschaften

Feuerfestigkeit	M1 / B1 / IMO PASS / UNI 8456 / 9174 Classe Uno
Transparenter Schleier	Yes
Beständigkeit	Formstabilität (%)
	Verzerrung 0
	Querfäden 0
	Bruchdehnung
	Verzerrung 46
	Querfäden 13
	Bruchlast (daN)
	Verzerrung 41
	Querfäden 40

Druck design METIS



METIS Gentiane 16



METIS Absinthe 132



METIS Noir 10



METIS Citrouille 136



METIS Chanvre 72



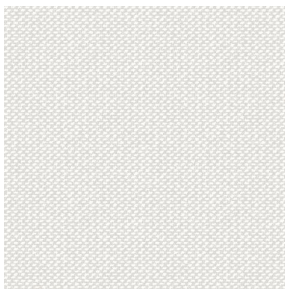
METIS Gris 97



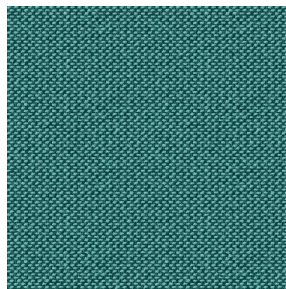
METIS Bergamote 121



METIS Violine 105



METIS Perle 96



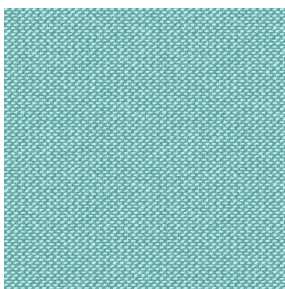
METIS Céladon 135



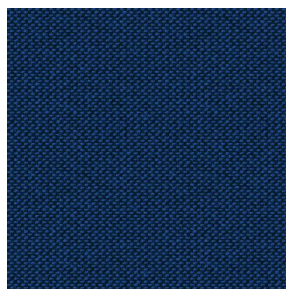
METIS Lin 11



METIS Sienne 29



METIS Lagon 110



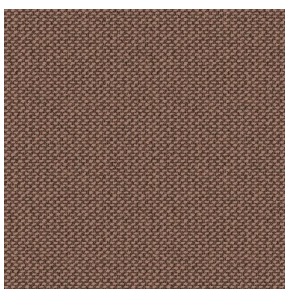
METIS Cobalt 114



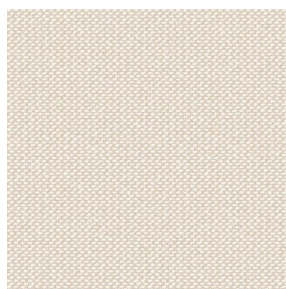
METIS Framboise 81



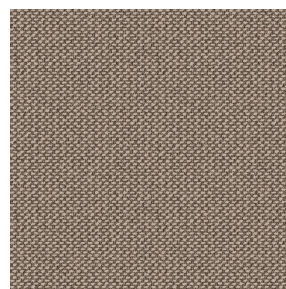
METIS Abricot 08



METIS Chamois 111



METIS Ivoire 115



METIS Ficelle 09



METIS Parme 79

drapilux
By Sotexpro

DRAPILUX GmbH - Hofenstraße 3, 77694 Kehl - Deutschland

Non-contractual photos and colors - Indicative fitting - Fitting may vary depending on support selected

Druck design METIS



METIS Cactus 36



METIS Hortensia 134



METIS Naturel 26



METIS Chaudron 118

drapilux
By Sotexpro

DRAPILUX GmbH - Hafenstraße 3, 77694 Kehl - Deutschland

Non-contractual photos and colors - Indicative fitting - Fitting may vary depending on support selected