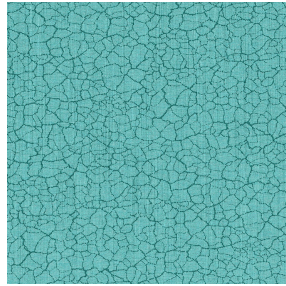




**ETAMINE BPI 00**  
Druck-Trägergewebe



**TERRA Lagon 110**  
Druck design



# Druck-Trägergewebe **ETAMINE BPI 00** Druck design **TERRA Lagon 110**

Hochwertige, leichte und luftige durchscheinende Vorhänge.

## Technische Eigenschaften



Feuerfestigkeit    Transparent

**Applications**    Falzgardinen - Flächenvorhänge - Vorhänge

**Zusammensetzung**    100% feuerfester Polyester

**Gewicht**    95 g/m<sup>2</sup>

**Breite**    290 cm

**Stoffrichtung**    Rückwärtsrichtung

**Eignung**    ↔ 0.0 cm    ↓ 0.0 cm

**Pflegehinweis**

**Beschriftung**    France Terre Textile / OEKO-TEX STANDARD 100

**Mindestbestellmenge**    25

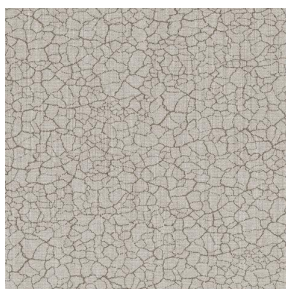


Das Display berücksichtigt nicht das Druck-Trägermaterial. Die endgültige Wiedergabe kann je nach gewähltem Trägermaterial unterschiedlich sein.

## Technische Eigenschaften

Feuerfestigkeit	M1 / B1 / IMO PASS / UNI 8456 / 9174 Classe Uno	
Transparenter Schleier	Yes	
Beständigkeit	Formstabilität (%)	
	Verzerrung	0
	Querfäden	0
	Bruchdehnung	
	Verzerrung	46
	Querfäden	13
	Bruchlast (daN)	
	Verzerrung	41
Querfäden	40	

# Druck design TERRA



TERRA Ficelle 09



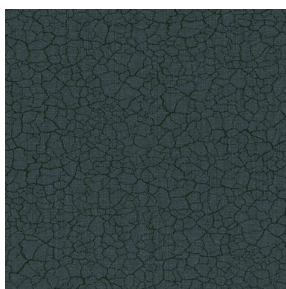
TERRA Taupe 95



TERRA Ecume 82



TERRA Rose 129



TERRA Fusain 71



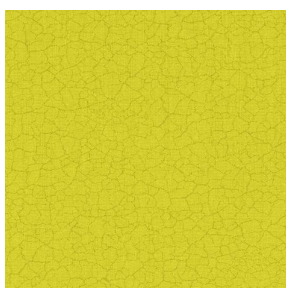
TERRA Brun 23



TERRA Hortensia 134



TERRA Naturel 26



TERRA Anis 62



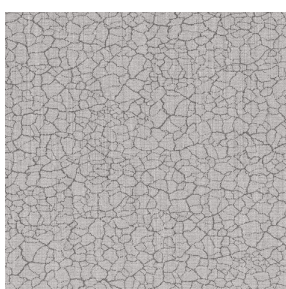
TERRA Citrouille 136



TERRA Pacifique 54



TERRA Chamois 111



TERRA Titanium 98



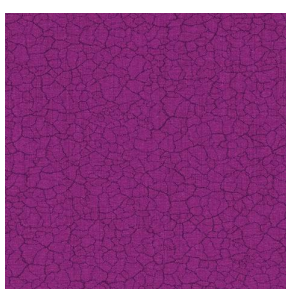
TERRA Graphite 77



TERRA Gris 97



TERRA Ardoise 87



TERRA Violine 105



TERRA Chanvre 72



TERRA Argile 85



TERRA Lin 11

**drapilux**  
By Sotexpro

DRAPILUX GmbH - Hofenstraße 3, 77694 Kehl - Deutschland

Non-contractual photos and colors - Indicative fitting - Fitting may vary depending on support selected

## Druck design TERRA



TERRA Genêt 06



TERRA Céladon 135



TERRA Ebene 113



TERRA Ocre 03